



Le Monde des insectes

Forum communautaire francophone des insectes et autres arthropodes

[:: Accueil ::](#) [Diptères](#)

Rechercher

Eristalis

Tableau d'identification des espèces du genre Eristalis

jeudi 14 janvier 2010



Christophe - 09/09

Eristalis intricaria (Linnaeus 1758) facilement reconnaissable et *Eristalis anthophorina* (Fallén 1817) ne sont pas décrits dans cet article.

Tableau descriptif

Eristalis	tête			pattes			ailes		
	arista	bande faciale	autres critères	1	2	3	pterostigma	autres critères	
<i>abusiva</i>	pubescence dense sur la moitié basale	présente noire et très fine	♂ yeux séparés par une bande étroite		tibia jaune				
<i>alpina</i>		présente				fémur épais et courbé, base jaune 1/2 ♀, 1/4 ♂		♂, aile hyaline, tache sombre carrée à ♀, ronde	
<i>arbustorum</i>	plumeuse	absente	face souvent grisâtre ou pruinuse			tibia moitié apicale cils noirs courts 1er tarse épais			
<i>cryptarum</i>	presque glabre et jaune	présente	antennes orange clair	moitié apicale des fémurs, tibias et les trois premiers articles des tarsi sont jaune orange clair				bord antérieur brunâtre, qq nervures orange vif	
<i>interrupta</i> = <i>nemorum</i>		étroite, à peine visible de profil				fémur noir sauf l'apex	petit quasiment carré	hyaline	
<i>jugorum</i>		large	tête prolongée vers le bas	♂ fémur poil en brosse noir long épais, jaune pour ♀		♂, ♀ fémur étroitement jaune à l'apex puis noir			
<i>lineata</i> = <i>horticola</i>		présente		♂ fémur avec de longs poils jaunes		♀ fémur la moitié basale jaune bicolore	deux fois plus long que large	bande sombre sinuée au milieu	
<i>pertinax</i>		fine		tarse entièrement orange				long	souvent bande brune médiane
<i>picea</i>		large et noire surtout près du				trois premiers tarsi plus brun que les deux	un et demi fois plus long que large	subcostale souvent jaunâtre jusqu'au	

Rubriques du site

Actualités entomologiques

Arachnides

Coléoptères

Dictyoptères

Diptères

Divers

Hétéroptères

Hyménoptères

Législation et protection

Les Insectes

Myriapodes

Nomenclature

SPIP - Mode d'emploi

Trucs et astuces

Vidéos

Dernière mise à jour : dimanche 10 mai 2015

Plan du site

Espace privé

Sur les forums

- Opilions • Un petit gris !
- Araignées • Un mâle Thomisidae
- Coléoptères • Curculionidae
- Apocrites • minuscule hyméno
- Apocrites • mini marron et miel trop mimi (maison)
- Araignées • Un mâle Thomisidae
- Coléoptères • Poecilus à huit soies tibiales.
- Apocrites • mini marron et miel trop mimi (maison)
- Apocrites • mini marron et miel trop mimi (maison)
- Araignées • Eratigena ?
- Coléoptères • [Chilocorus

		calus			apicaux	pterostigma
<i>rupium</i>		présente			♂ fémur tibia +/- bicolore	deux fois plus long que large
<i>similis pratorum</i> =	plumeuse	présente			fémur noir	quatre fois plus long que large
<i>tenax</i>	longue avec pubescence courte à glabre	large et luisante	deux bandes verticales de poils sur les yeux		fémur noir dilaté, tibia dilaté	

- renipustulatus]
- Coccinelle noire à deux points rouges
- ▶ Coléoptères • [Callipogon (Enoplocerus) armillatus] Coléo guyanais
- ▶ Myriapodes • Scutigera pas sp. !
- ▶ Symphytes • Symphyte rose comme une orange
- ▶ Lépidoptères • Dysgonia
- ▶ Araignées • Penn ar Bed
- ▶ Myriapodes • Petite lithobie...
- ▶ Coléoptères • Coléoptère trouvé sous terre
- ▶ Myriapodes • Scutigera pas sp. !
- ▶ Symphytes • Symphyte rose comme une orange



Tableau
Tableau descriptif du genre *Eristalis*

Descriptif des espèces

- ***Eristalis abusiva* Collin 1931**

Abdomen mat excepté une paire de bandes transversales largement séparées sur le tergite 2 et des paires de bandes luisantes étroitement séparées sur les tergites 3 et 4. Les taches jaunes du tergite 2 s'étendent largement sur sa marge postérieure (de ce fait la zone centrale noire ressemble à un sablier), et semblent se continuer sur le tergite 3.



photo Pietro

Bibliographie

- ▶ Microcoryphia et Zygentoma
- ▶ Odonates
- ▶ Orthoptères
- ▶ Dermaptères
- ▶ Thysanoptères
- ▶ Phthiraptères
- ▶ Psocoptères
- ▶ Héteroptères
- ▶ Homoptères
- ▶ Névroptères
- ▶ Coléoptères
- ▶ Diptères
- ▶ Mécoptères
- ▶ Lépidoptères
- ▶ Hyménoptères Apocrites
- ▶ Hyménoptères Symphytes
- ▶ Tricoptères, Plécoptères, Éphémères
- ▶ Arachnides
- ▶ Documentation générale



photo Pietro



photo Pietro

- ***Eristalis alpina* (Panzer 1798)**

Présence de petites taches latérales sur l'abdomen brunes ou rougeâtres chez le ♂.
▶ A rechercher près des marécages.

- ***Eristalis arbustorum* (Linnaeus 1758)**

♂ : taches latérales de l'abdomen entièrement mates.

♀ : seule l'arista plumeuse permet la différenciation de *E. abusiva*.

Espèce où le profil de la face est arrondi. Comme *abusiva* les taches jaunes du tergite 2, s'étendent largement sur sa marge postérieure (de ce fait la zone centrale noire ressemble à un sablier) et semblent se continuer sur le tergite 3.



photo Edith Konik



photo Christophe Lauriaut

- ***Eristalis cryptarum* (Fabricius 1794)**

Mésonotum couvert d'une pilosité dressée rousse.

Abdomen : tergite 2 avec des taches latérales orange, marge postérieure jaune clair, idem tergite 4.

► A rechercher en zones humides.

- ***Eristalis interrupta* (Poda 1761)**

♂ : tergite 2 et 4 couverts de poils jaunes dressés sur la longueur.

♀ : tergite 1 complètement mat comme le tergite 2 excepté les taches latérales jaunes et brillantes.



photo Edith Konik

- ***Eristalis intricaria* (Linnaeus 1758)**

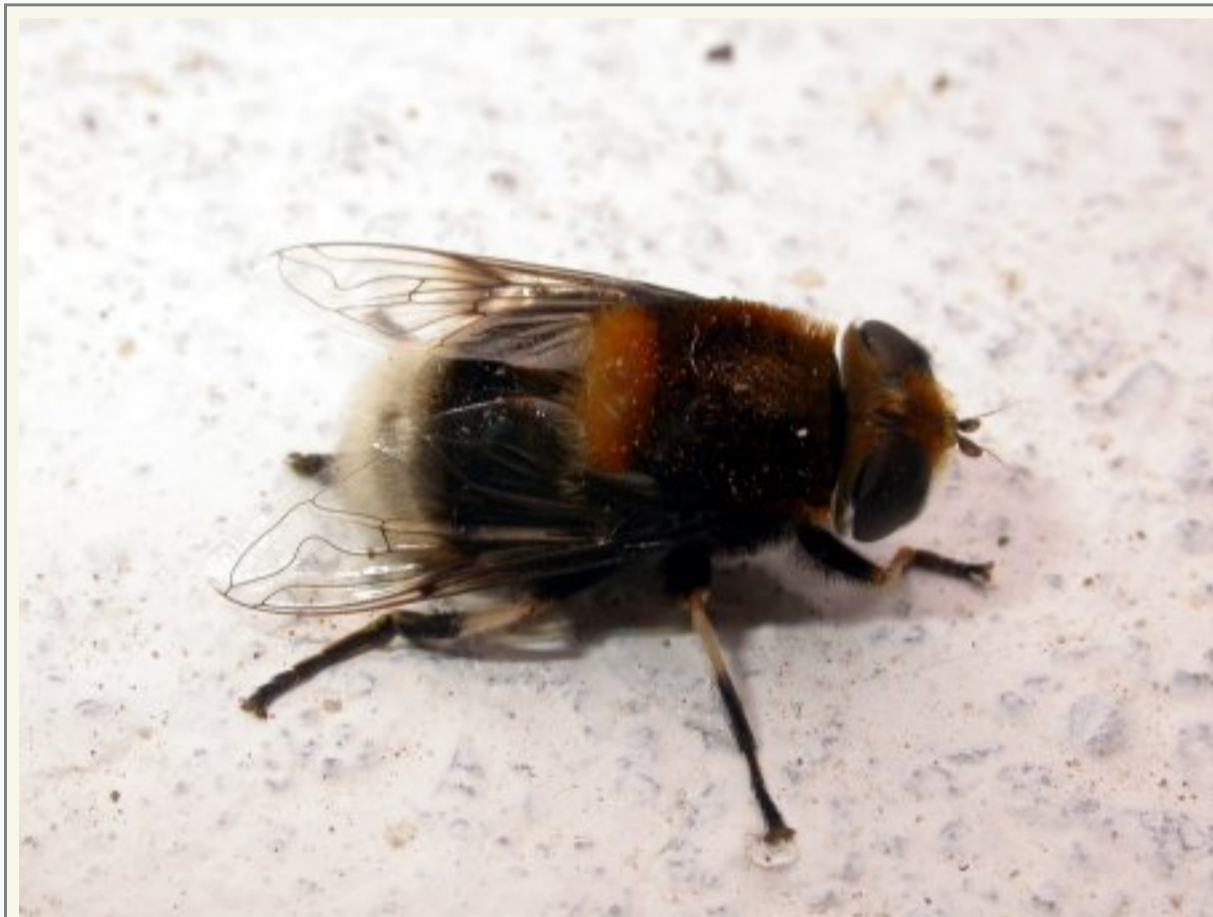


photo chlorophana

- ***Eristalis jugorum* Egger 1858**

► Espèce montagnarde.



photo Chriscraft

- ***Eristalis lineata* (Harris 1776)**

Grandes taches latérales jaunes et mats sur tergite 2.



photo Jean Luc Kerveadou



photo Jean Luc Kerveadou

- ***Eristalis pertinax* (Scopoli 1763)**

Mésnotum mat.

♀ : abdomen ovale.

♂ : abdomen allongé, conique. Deux taches latérales sur le tergite 2.



photo Christophe Lauriaut



photo Christophe Lauriaut

- ***Eristalis picea* (Fallén 1817)**

♀ : pilosité noire sur 1/3 postérieur du tergite 2, tergite 3 sur la moitié postérieure.

♂ : tergite 2 Présence de taches latérales jaunes, prolongées dans les coins antérieurs du tergite 3. Tergites 3 et 4 noirs sur la moitié postérieure.

▶ A rechercher en zones humides.

- ***Eristalis rupium* Fabricius 1805**

Tergites 2 à 4, présence d'une pilosité noire plus large que *E. picea*.

♀ : petites taches triangulaires sur tergite 2, les autres tergites sont noirs.



photo Pierre Duhem

- ***Eristalis similis* (Fallén 1817)**

Abdomen ovale, grandes taches latérales jaunes sur tergite 2.



photo Jean-claude Bernard



photo Christophe Lauriaut

- ***Eristalis tenax* (Linnaeus 1758)**

Abdomen large et luisant, souvent complètement noir ou présence de taches latérales sur le tergite 2.



photo Christian Rebeyrol



photo Christophe Lauriaut

Bibliographie

Hoverflies of Northwest Europe M.P. van Veen 2004
Syrphides - Faune de Belgique Lucien Verlinden 1994

Sites

<http://pagesperso-orange.fr/cyrille.dussaix/index.html>
<http://syrfid.ensat.fr/>

Articles de cette rubrique

1. **Tableau de reconnaissance des Helophilus les plus courants**
8 février 2007
2. **Nervation alaire de quelques familles de Diptères**
28 mai 2007
3. **Calliphora vicina / Calliphora vomitoria**
7 juin 2007
4. **Chétotaxie des Diptères**
28 octobre 2007
5. **Morphologie du thorax**
28 octobre 2007
6. **Y-a-t-il un pilote dans l'insecte ?**
22 décembre 2007
7. **Les soies des pattes de Diptères**
28 avril 2008
8. **Mémoire sociale chez les drosophiles**
14 octobre 2009
9. **Eristalis**
14 janvier 2010
10. **Détermination de Coenosia testacea**
28 décembre 2011
11. **Les mouches vertes**
1er juillet 2014

[Faire un don](#)

Le Monde des Insectes 1999-2015

Site motorisé par Spip distribué sous licence GPL

