

**DIFFICULTES D'IDENTIFICATION CHEZ LES
LEPIDOPTERES RHOPALOCERES :**



LE GENRE *PYRGUS*

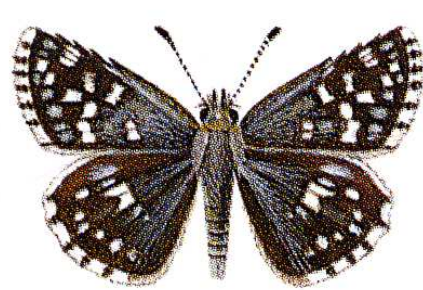
Pyrgus malvae / malvoides – l'Hespérie de la mauve

Description : petites espèces trapues avec de nombreuses taches blanches sur le dessus des ailes.
Distinction entre les 2 espèces impossible sur le terrain.

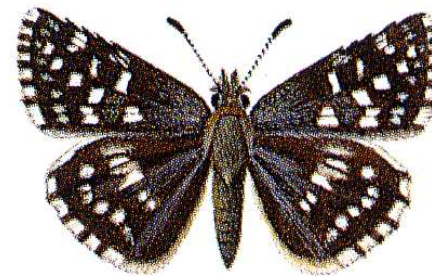
Période de vol : P. malvae : avril à juin en une génération. P. malvoides : mi-mars à mi-septembre en 2 générations.

Habitat : Milieux ouverts variés.

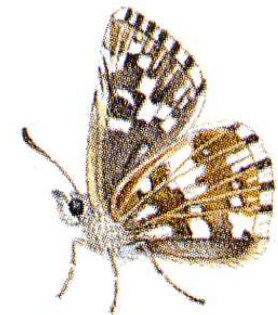
Plantes-hôtes : Potentilles et autres rosacées basses.



♂



♀



Pyrgus malvae

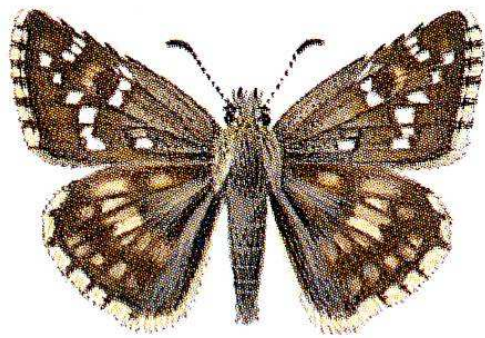
Pyrgus armoricanus – l'Hespérie des potentilles

Description : taille moyenne, très semblable aux autres espèces. Dessous de l'aile postérieure gris jaune avec une tache ovale.

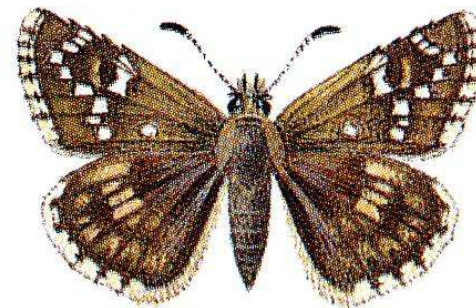
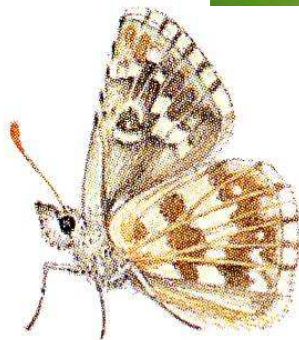
Période de vol : mi-avril à septembre en 2 générations.

Habitat : prairies et pelouses sèches.

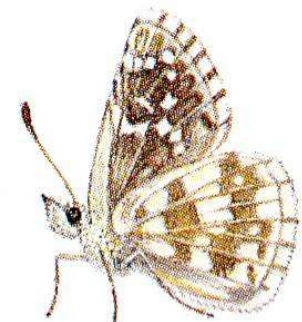
Plantes-hôtes : Potentilles.



♂



♀



Pyrgus armoricanus

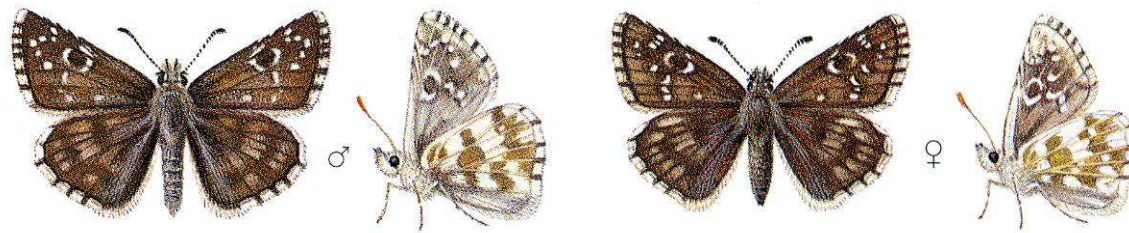
Pyrgus alveus – l'Hespérie du faux-buis

Description : taille moyenne, très semblable aux autres espèces. Taches blanches du dessus de l'aile antérieure petites. Mâle avec une touffe de poils blancs à l'extrémité de l'abdomen.

Période de vol : mi-mai à mi-septembre en une génération.

Habitat : pelouses et prairies sèches.

Plantes-hôtes : Hélianthèmes et potentilles.



Pyrgus alveus

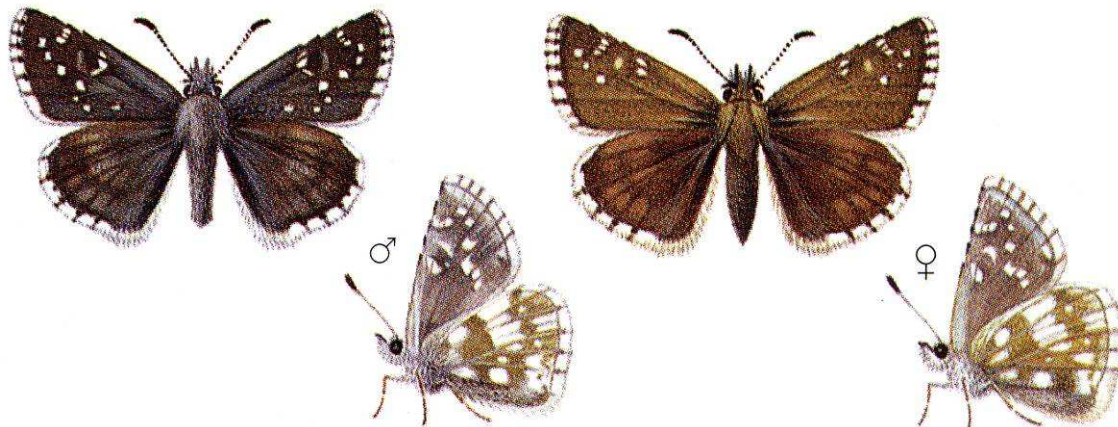
Pyrgus serratulae – l'Hespérie de l'alchémille

Description : taille moyenne, très semblable aux autres espèces. Dessus des ailes postérieures uni. Dessous des ailes postérieures gris-jaunâtre.

Période de vol : mai-août en une génération.

Habitat : Pelouses et prairies sèches.

Plantes-hôtes : Potentilles.



Pyrgus serratulae



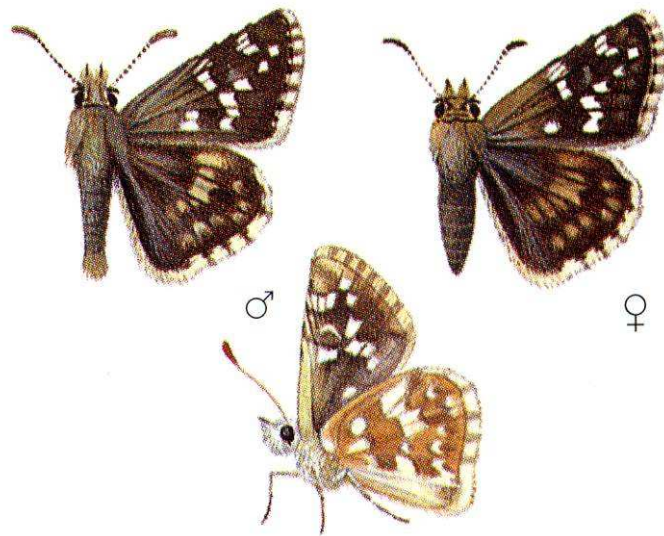
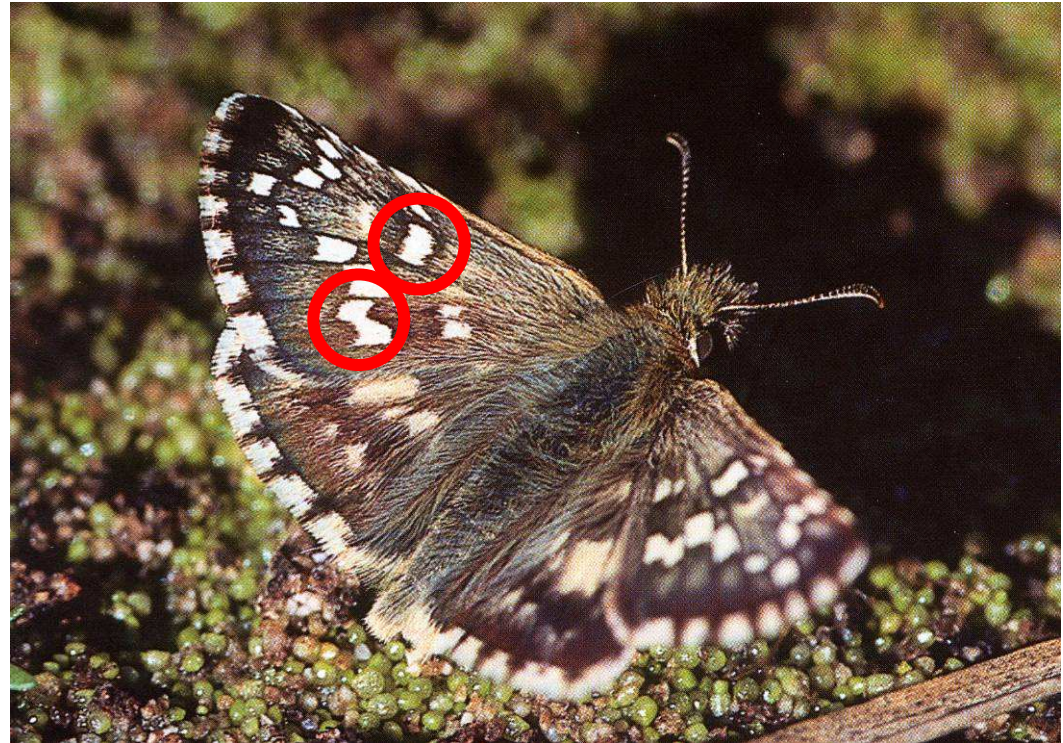
Pyrgus cirsiï – l'Hespérie des cirses

Description : taille moyenne, très semblable aux autres espèces. Tache cellulaire du dessus de l'aile antérieure grande et rectangulaire. Parfois tache en forme de « S » sur le rebord de l'aile antérieure. Dessous des ailes postérieures brun-rougeâtre.

Période de vol : mi-juillet à octobre en une génération.

Habitat : pelouses et prairies sèches.

Plantes-hôtes : Potentilles



Pyrgus cirsiï



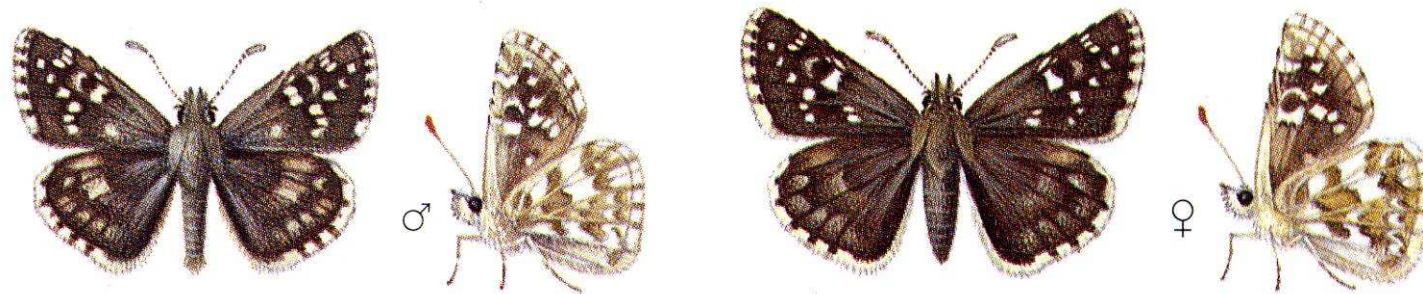
Pyrgus onopordi – l'Hespérie de la malope

Description : taille moyenne, très semblable aux autres espèces. Revers de l'aile postérieure avec une tache discale en forme d'enclume, lisérée de gris.

Période de vol : (fin mars) avril à octobre en 2-3 générations.

Habitat : pelouses et prairies sèches, lisière des bois thermophiles.

Plantes-hôtes : Potentilles et hélianthèmes.



Pyrgus onopordi

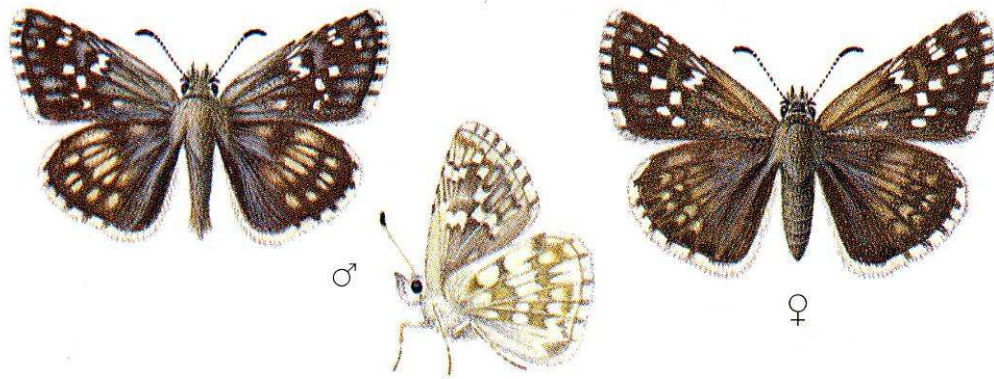
Pyrgus carthami – l'Hespérie du carthame

Description : grande espèce,
marge blanche caractéristique au
revers des ailes.

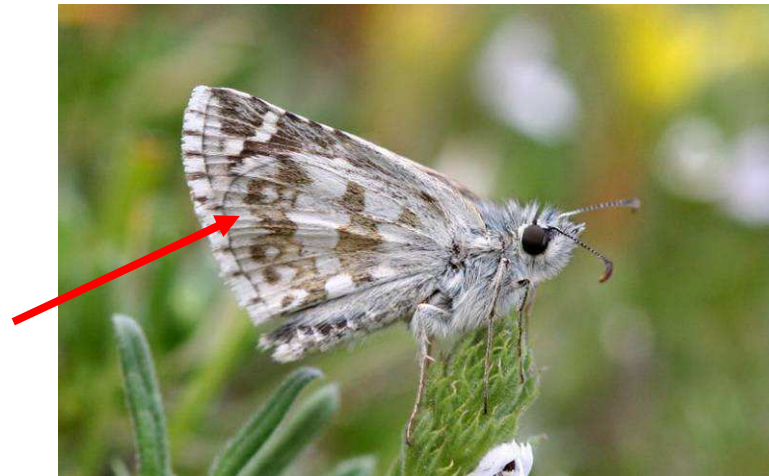
Période de vol : (mi avril) mai-juin
(mi-juillet) en une seule génération.

Habitat : Pelouses sèches et
lisières des bois thermophiles.

Plantes-hôtes : Potentilles



Pyrgus carthami



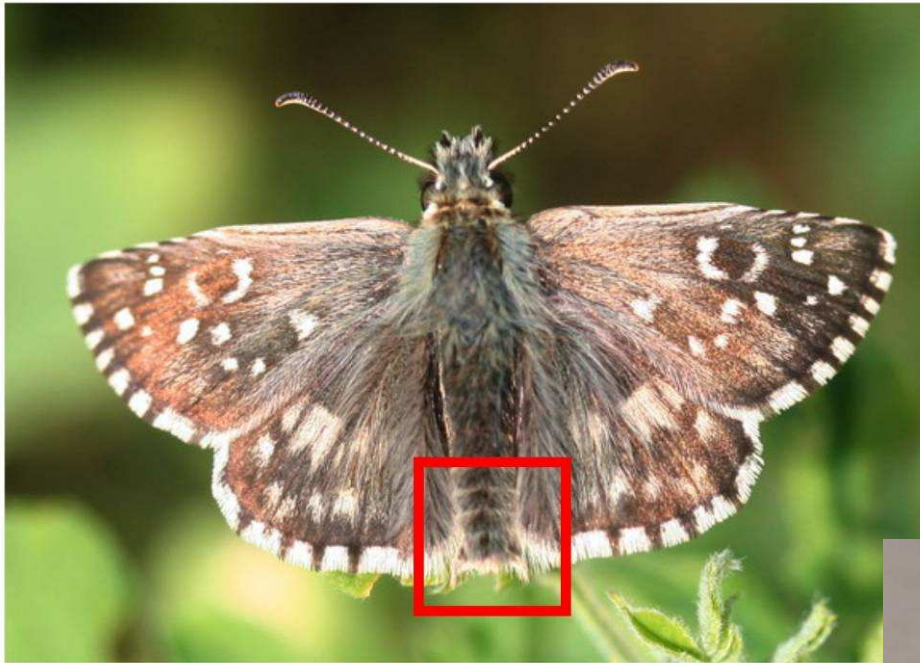
Importance du prélèvement de quelques individus pour l'identification des espèces :



Femelle

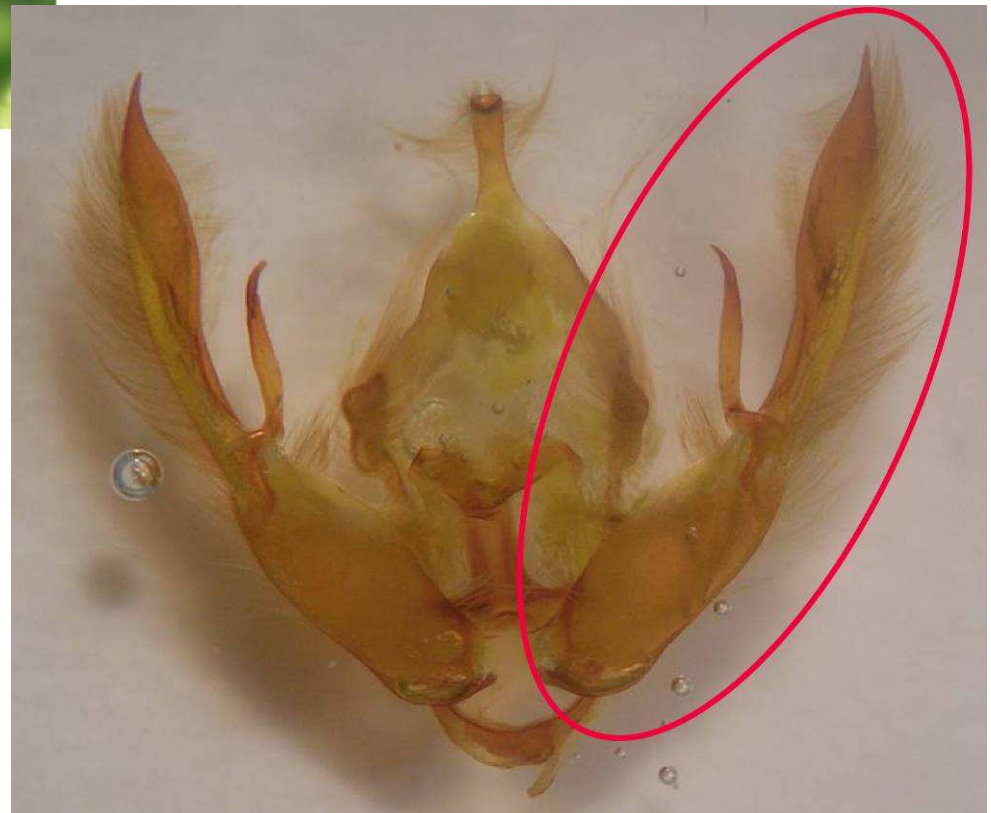


Mâle



Partie à prélever sur les mâles

Vue générale du genitalia



Pyrgus armoricanus



Pyrgus alveus



Pyrgus cirsii



Pyrgus malvae



BON COURAGE...

