

Les Orthosia

Dès le mois de février , avec la floraison des chatons de saules qu'ils aiment butiner le soir, apparaissent les premiers Orthosia.

Dans notre région, il en existe huit espèces aisées à reconnaître. Ces noctuelles viennent facilement à la lumière , parfois même en grand nombre pour les plus communes.

Orthosia gothica (Linnaeus, 1758)



Envergure : 30-40 mm

Période de vol : février à fin mai

Malgré une tonalité variable, le dessin reste constant, et rend cette espèce extrêmement caractéristique.

Anorthoa munda (Denis & Schiffermüller, 1775)



Envergure: 38-44 mm

Période de vol : fin février à mai

Les taches noires sur les antérieures permettent de le reconnaître au premier coup d'œil. Mais elles peuvent s'estomper jusqu'à disparaître dans la forme *immaculata* rendant l'identification plus difficile.

Orthosia incerta (Hufnagel, 1766)

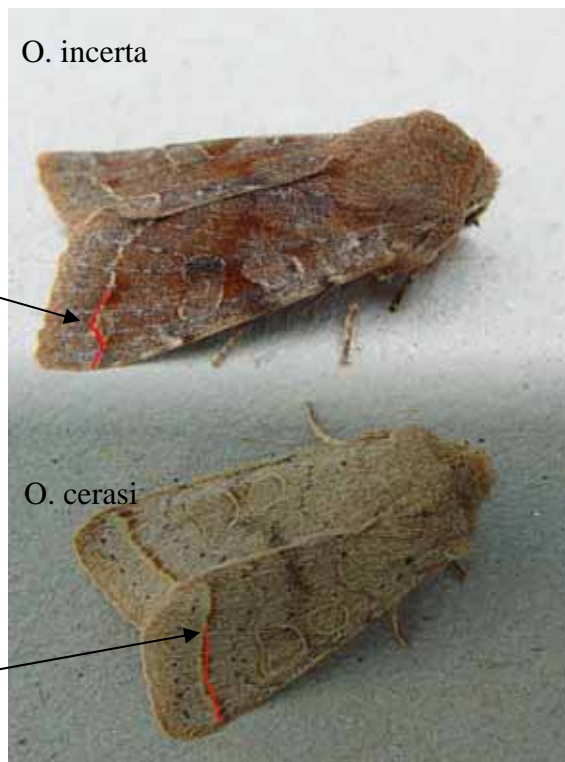


Envergure : 34-42 mm
Période de vol : février à mai

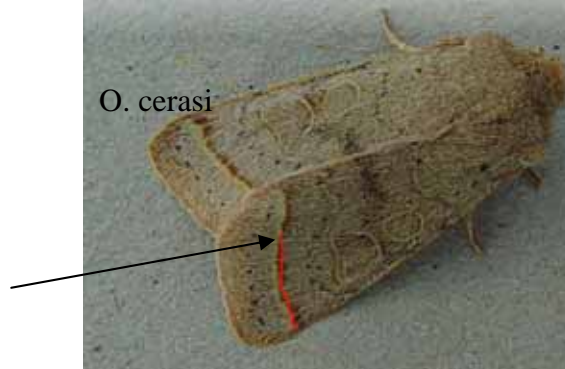


Cette espèce doit son nom à la grande variabilité de ses dessins et de ses coloris.
Espèces ressemblantes : *O. cerasi*, *O. populeti*

O. incerta



O. cerasi



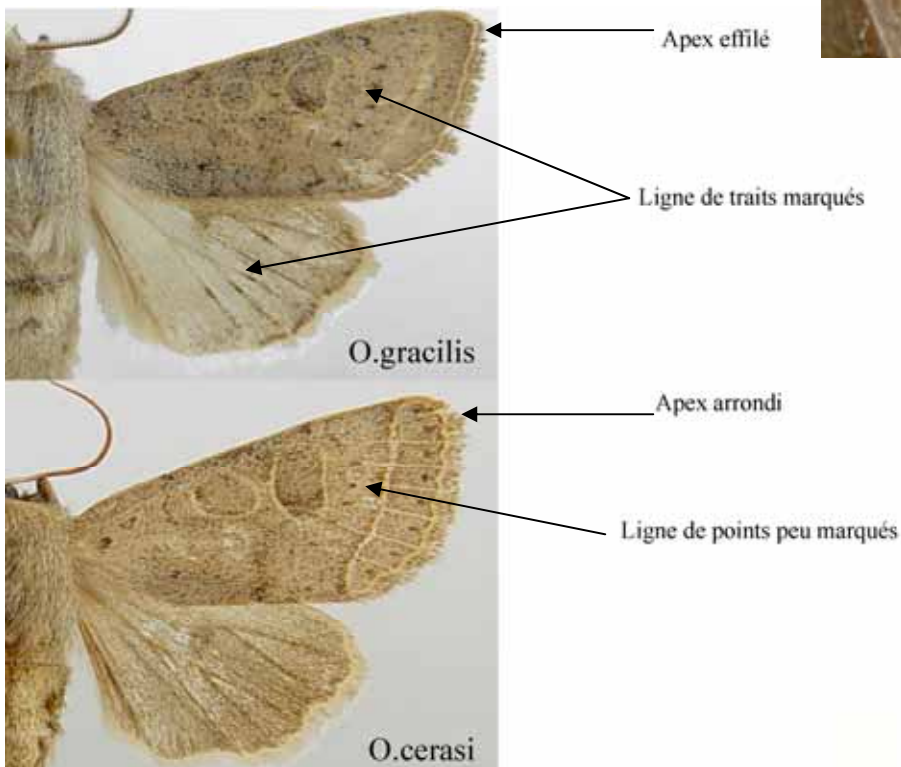
Orthosia cerasi (Fabricius, 1775)



Envergure : 34-40 mm
Période de vol : février à mai
Espèce très commune ressemblant à *O. gracilis*

Orthosia gracilis (Denis & Schiffermüller, 1775)

Envergure : 33-42 mm
Période de vol : mars à mai
Espèce rare.



Orthosia populeti (Fabricius, 1775)



Envergure : 34-40 mm

Période de vol : mars à mai

Généralement plus petit et nettement moins commun que *O. incerta* auquel il ressemble, il est toujours de tonalité grise.

Les lignes et les dessins sont plus nets.

Pilosité du thorax souvent d'un gris rosâtre. Antennes du mâle très pectinées (peu chez *incerta*)



Traits noirs ou ferrugineux sur la ligne subterminale

Orthosia miniosa (Denis & Schiffermüller, 1775)



Envergure : 32-38mm

Période de vol : mars à fin avril

Généralement plus petite que les précédentes, elle se reconnaît à ses lignes et sa tonalité rougeâtre. Ailes postérieures caractéristiques.

Espèce peu commune.

Orthosia cruda (Denis & Schiffermüller, 1775)



Envergure : 28-32 mm

Période de vol : février à mai

Malgré ses dessins diffus, plus ou moins estompés, cet *Orthosia* reste facilement identifiable grâce à sa petite taille. Il peut être extrêmement abondant à la lumière.



Nicole Lepertel & Jean-Paul Quinette

Février 2010

Photos des auteurs sauf : *O. gracilis* et le deuxième *O. populeti* –Alain Cosson