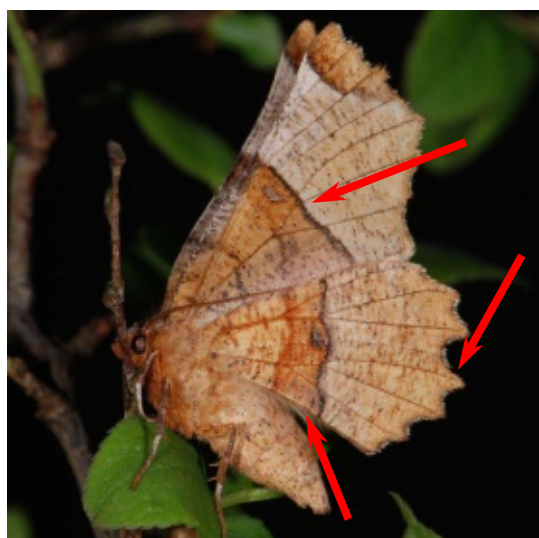


# Les géomètres du genre *Selenia* dans le département de la Vienne



*Selenia dentaria*  
**Ennomos illunaire**

- Le contour de l'aile postérieure ne présente pas de grande échancrure
- Le dessous des ailes postérieures est divisé en 3 parties d'égale largeur par les lignes anté et post-médianes.



*Selenia lunularia*  
**Ennomos lunaria**

- La ligne post-médiane des ailes antérieures est droite
- Une échancrure très marquée est présente sur l'aile postérieure
- La zone médiane sous l'aile postérieure est moins large que les zones anté et post-médianes.



*Selenia tetralunaria*  
**Ennomos illustre**

- La ligne post-médiane des ailes antérieures est sinueuse
- Les croissants argentés en forme de lune sont présents et nettement marqués sur chacune des quatre ailes
- Un point noir est présent dans la zone post-médiane sur le dessus des ailes postérieures (non visible sur la photo)

Les Papillons  
de la Vienne

6 Pattes