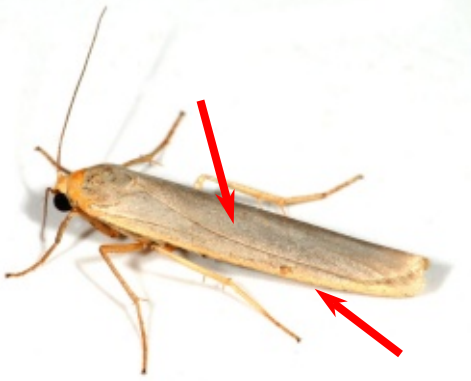


Les Lithosies de la Vienne.

1. Espèce à ailes antérieures enroulées

Eilema caniola

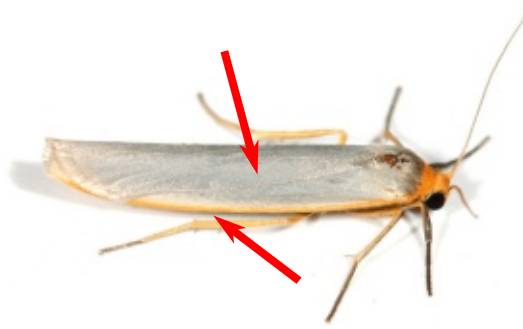
Manteau pâle



- Ailes antérieures de teinte gris pâle,
- Au repos, ailes enroulées autour du corps,
- Bande costale jaune pâle et peu épaisse,
- Tête jaune pâle.

Eilema complana

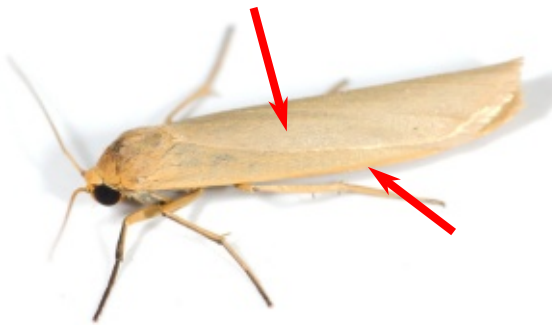
Manteau à tête jaune



- Ailes antérieures de teinte gris plomb,
- Au repos, ailes enroulées autour du corps,
- Bande costale jaune soutenu assez épaisse,
- Tête jaune soutenu.

Eilema pygmaeola

Manteau nain



- Ailes antérieures mêlées de gris pâle et jaune pâle,
- Au repos, ailes enroulées autour du corps,
- Bande costale jaune très fine et peu épaisse,
- Tête jaune pâle.

Même s'il existe quelques critères pour séparer ces espèces, elles doivent faire l'objet d'un examen minutieux. En effet, il est parfois difficile de séparer *Eilema caniola* de *Eilema complana* sur un individu usé.

La détermination d'*Eilema pygmaeola* passe obligatoirement par un examen des pièces génitales. Des espèces très proches, encore non inventoriées dans la Vienne comme *Eilema palliatella* ou *Eilema lutarella* pourraient être présentes.

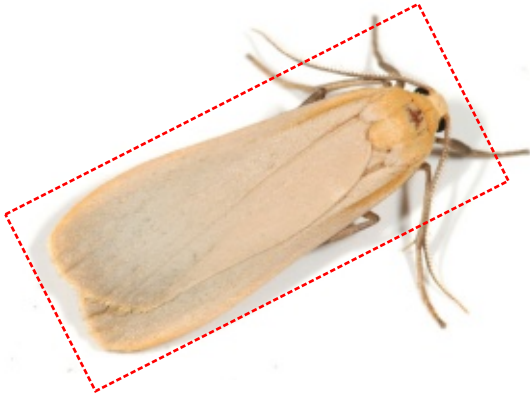
Les Papillons
de la Vienne

6 Pattes

2. Espèce à ailes antérieures à plat

Eilema depressa

Lithosie ocre mâle



- Teinte uniforme gris sale,
- Forme assez "rectangulaire"

Eilema depressa

Lithosie ocre femelle



- Bande jaune très marquée à épaisseur constante,
- Jaune derrière la tête qui "bave" sur le thorax.

Eilema lurideola

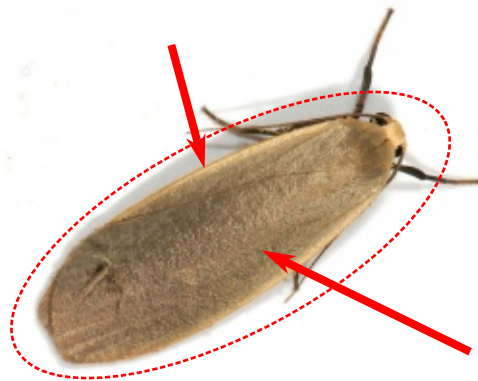
Lithosie plombée



- Ailes antérieures de teinte gris plomb,
- Bande jaune qui s'amincit vers l'apex,
- Papillon assez longiligne.

Eilema griseola

Lithosie grise



- Ailes antérieures gris pâle à gris plomb,
- Bande costale jaune très fine,
- Papillon de forme ovale.

Eilema (Wittia) sororcula

Manteau jaune



- Ailes entièrement jaunes.

Lithosia quadra

Lithosie quadrille



- Tête et thorax jaune,
- Ailes gris clair dans la zone centrale,
- Ailes gris cendré à l'apex,
- Femelle jaune à points noirs.

Les Papillons
de la Vienne

6 Pattes