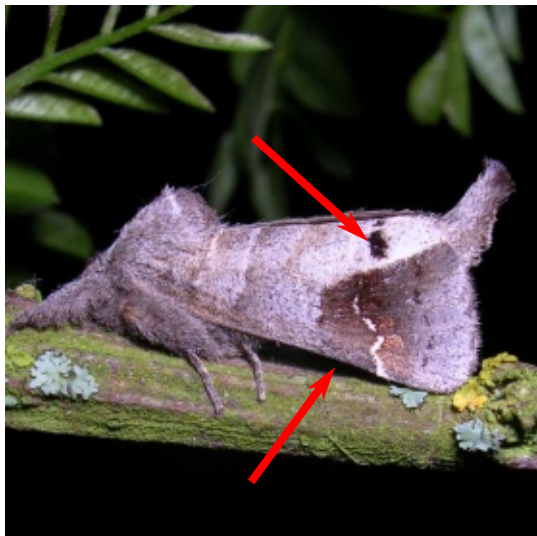


Les notodontes du genre *Clostera* dans le département de la Vienne



Clostera anachoreta
Hausse-queue fourchue

- La tache apicale noire de l'aile antérieure déborde sur la ligne post-médiane blanche
- Présence d'un point noir à l'angle anal de l'aile antérieure



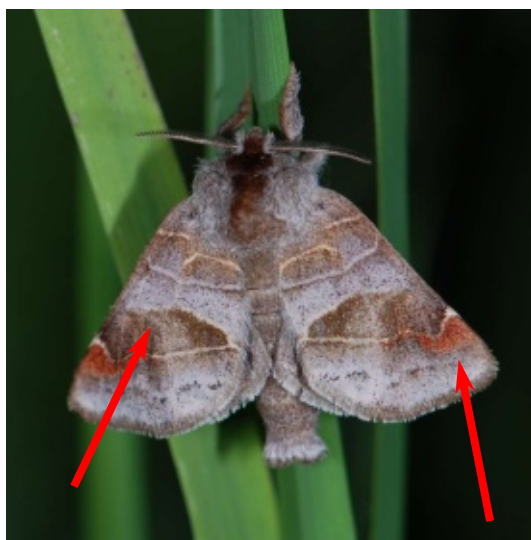
Clostera curtula
Hausse-queue blanche

- La tache apicale brune ou noire de l'aile antérieure ne déborde pas sur la ligne post-médiane blanche
- Pas de point noir à l'angle anal de l'aile antérieure



Clostera anastomosis
Hausse-queue grise

- Pas de tache rousse dans la zone post-médiane
- Une ligne traverse la bande médiane bicolore de l'aile antérieure



Clostera pigra
Hausse-queue brune

- Petite tache rousse derrière la bande post-médiane blanche de l'aile antérieure
- Zone médiane de l'aile antérieure bicolore

Les Papillons
de la Vienne

6 Pattes