

Éléments d'identification des *Pyrgus*
de France métropolitaine



Cédric Jacquier - Version 1.1 - Janvier 2017

Introduction

La présente note s'adresse à tout naturaliste, mais demande néanmoins une connaissance basique sur la complexité d'identification des Hespérides.

Dans cette note, 2 clés ont été établies à partir de critères déjà connus dans la bibliographie, enrichies de certaines nouveautés :

- La première avec une entrée par le dessus des ailes,
- La seconde débutant avec le dessous des ailes.

Pour la totalité des espèces, les clés conduisent à une première détermination, argumentée par des critères supplémentaires permettant de valider l'identification (double vérification par le dessus et le dessous des ailes).

Mise en garde et recommandations

La condition optimale d'utilisation de ces clés nécessite une capture et un examen du papillon en main, afin de pouvoir observer les critères spécifiques du dessus et du dessous des ailes de l'individu.

Les chiroptérologues doivent faire preuve de la plus grande humilité pour identifier les chauves-souris... À l'instar de l'écologie acoustique (fondée par Michel Barataud), l'identification des *Pyrgus* peut s'avérer difficile. En effet, les individus défraîchis ou atypiques ne trouveront aucun nom dans ces clés !

Par ailleurs, ces clés ont été principalement conçues pour l'identification des mâles (attention particulière à prendre avec les femelles de *Pyrgus armoricanus*, *P. carlinae*, *P. onopordi* et *P. serratulae*).

Quoiqu'il en soit, une identification certaine passe forcément par l'observation des génitalia (Higgins, 1975 est à recommander) !

Légende

Dessus = posture du papillon lorsqu'il est posé (ailes écartées)

Dessous = posture du papillon lorsque ses ailes sont fermées

AA = aile antérieure (= "aile du haut")

AP = aile postérieure (= "aile du bas")

Marginale = en marge de l'aile (= "bord extérieur")

Éléments d'identification entre guillemets et en italique

= critère approximatif et/ou délicat (exemple "*carre*" signifie une forme carré avec des éventuels rebords sinueux)



Cédric Jacquier
Grenoble, Janvier 2017

CLÉ A – ENTRÉE "DESSUS DES AILES"

Présence de 2 bandes oranges



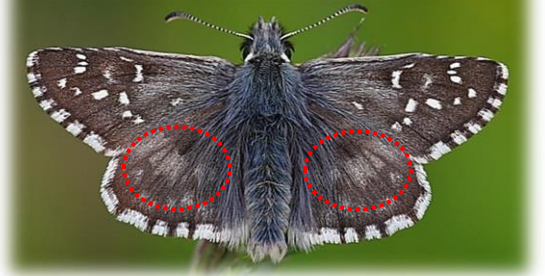
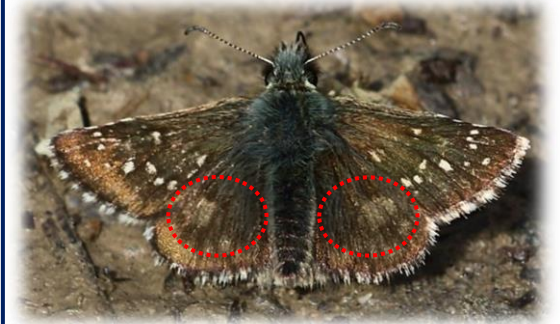
Pyrgus sidae

Bande blanche marginale continue
+ 3 points bruns marqués



Pyrgus carthami

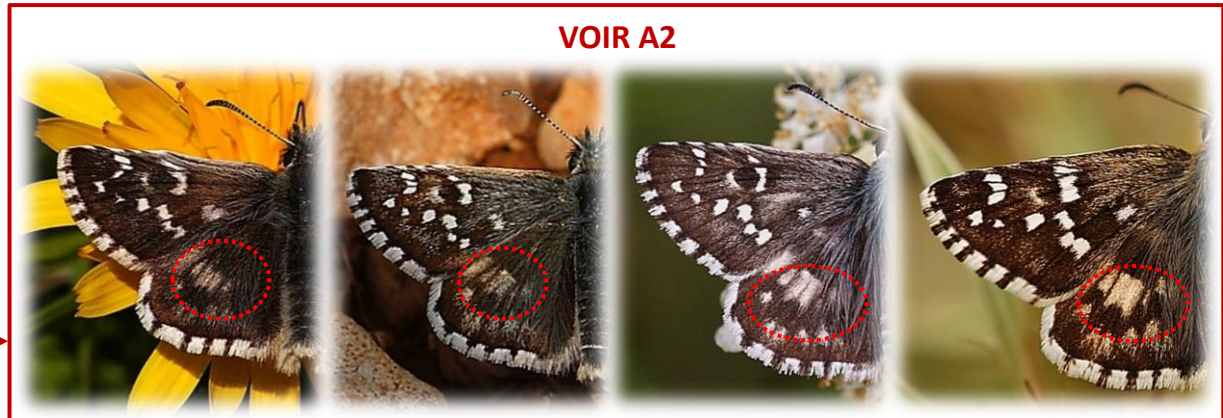
VOIR A1



Dessus AP : Taches diffuses très peu marquées ou absentes (AP)

VOIR A2

Dessus AP : Taches marquées
ou très marquées (blanchâtres)



CLÉ A – ENTRÉE "DESSUS DES AILES"

AA : Taches minuscules

AP : 1 tache ovale
+ ligne basale épaissie

Pyrgus cacaliae



Pyrgus warrenensis



AP : 1 tache rectangulaire

A1

Sur chaque AA :
1 ovale blanc encadré de
2 paires de "signe égal"



AP : Point
d'exclamation



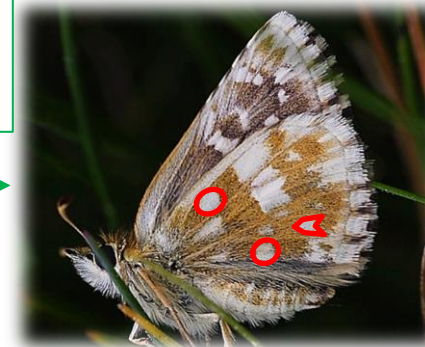
Pyrgus andromedae

2 ovales de taille
similaire +
chevron distinct

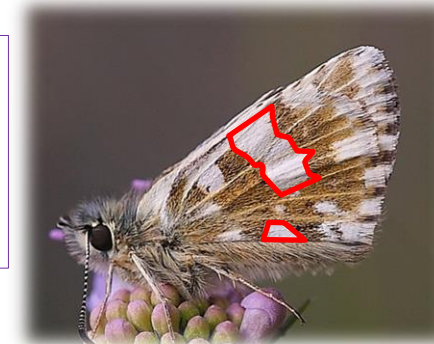
Critères
absents

AA : Taches marquées

Taches
fusionnées
(semblant former
une bande)
+
trapèze pentu



Pyrgus serratulae



Pyrgus alveus

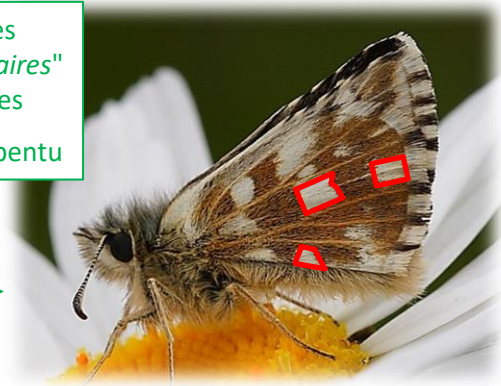
CLÉ A – ENTRÉE "DESSUS DES AILES"

A2

AA : 2 demi-lunes marquées
+ 2 demi-lunes faibles (à absentes)



2 taches
"rectangulaires"
distinctes
+ Trapèze pentu

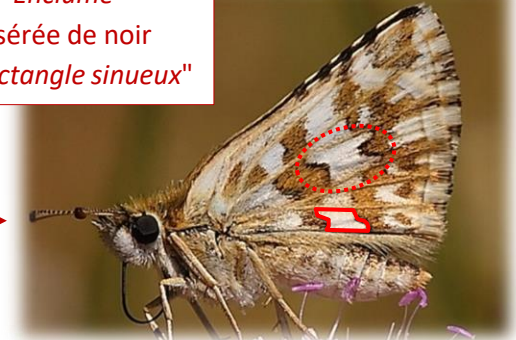


Pyrgus carlinae

AP : 2 taches ovales blanchâtres
plus marquées que les autres taches de l'AP



"Enclume"
lisérée de noir
+ "rectangle sinueux"

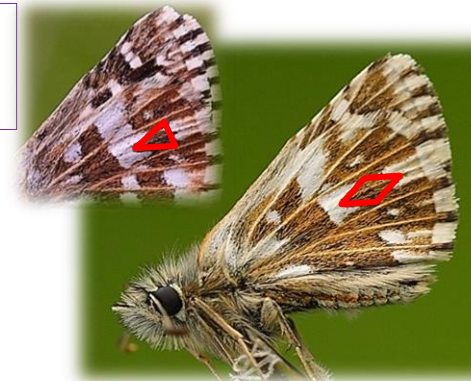


Pyrgus onopordi

AP : 2 taches centrales blanches dentées
+ 4 bandes marginales blanchâtres
(diffuses ou marquées de points !)



Losange
ou triangle
distinctif



Pyrgus malvae / *Pyrgus malvoides*

Absence de ces critères → VOIR A3

CLÉ A – ENTRÉE "DESSUS DES AILES"

AA : 2 taches rectangulaires
+ 2 paires de carrés décalés
(tache sinueuse)

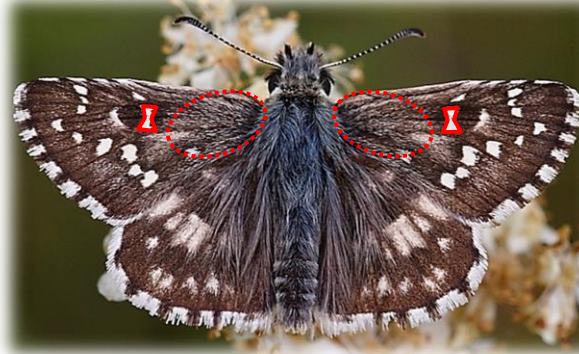


2 taches sombres contrastées
+ "aileron de requin" arrondi



Pyrgus cirsi

AA : Taches en forme de "sablier"
+ écailles davantage "grisâtres"

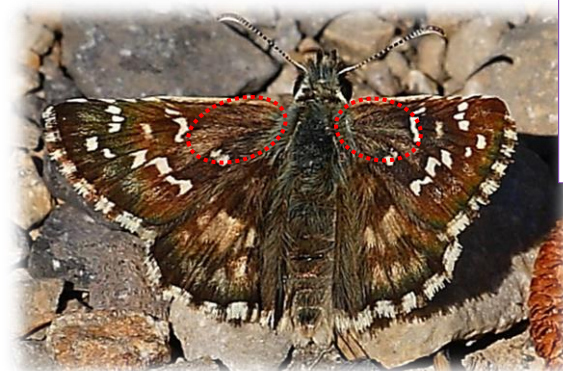


Trapèze peu pentu
(+ chevron +/- visible)



Pyrgus armoricanus

Absence de ces critères
+ écailles davantage "dorées"



Trapèze (très) pentu
+ extrémité
abdominale très poilue
(+/- cœur aplati en rose)



Pyrgus foulquieri

Extrémité abdominale
peu poilue (courte)



Pyrgus alveus (cf. *accretus*)

CLÉ B – ENTRÉE "DESSOUS DES AILES"

Présence de 2 bandes oranges



Pyrgus sidae

Bande blanche marginale continue
+ 3 points bruns marqués

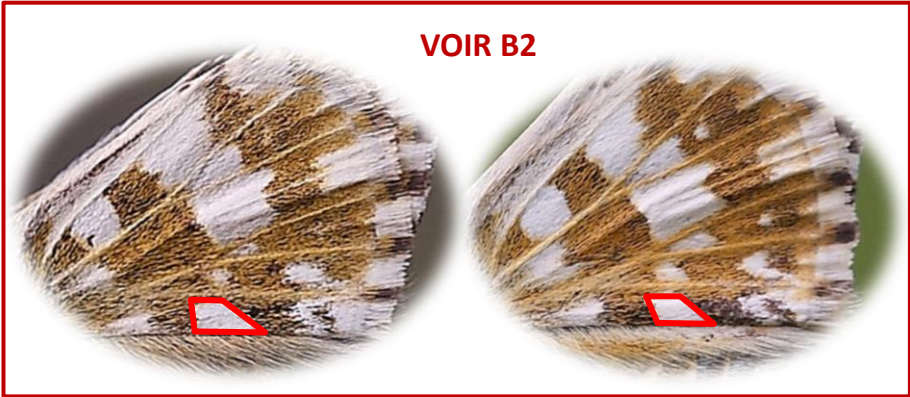


Pyrgus carthami

Présence d'une tache en "forme d'aileron de requin" à la base de l'AP



Présence d'un trapèze à la base de l'AP

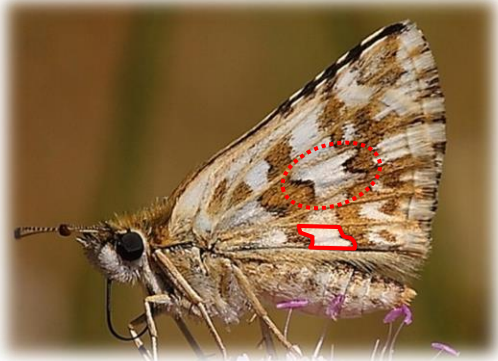


Autres formes à la base de l'AP

VOIR B3

CLÉ B – ENTRÉE "DESSOUS DES AILES"

Tache en "enclume"
bordée d'un liséré noir
+ "Rectangle sinueux"



Pyrgus onopordi

AP : 2 taches ovales blanches plus marquées que les autres taches
+ AP : Taches blanchâtres peu marquées par rapport à *P. cirsi*

2 taches sombres contrastées
+ "Aileron de requin" arrondi



Pyrgus cirsi

AA : 2 taches rectangulaires marquées
+ AA : 2 paires de carrés décalés (tache sinueuse)
+ AP : Groupe de taches blanchâtres marquées (AP)

B1

CLÉ B – ENTRÉE "DESSOUS DES AILES"

Dessous : Chevron +/- distinctif (critère délicat !)

Dessus : Tache en forme de "sablier" (AA) + Taches marquées (AP)

Tache centrale
avec 2 prolongements



+

Pyrgus armoricanus

Critères absents

Pyrgus alveus / *Pyrgus foulquieri* (Cf. clé A3)

B2

AA : 2 demi-lunes marquées (proches du thorax) + 2 demi-lunes diffuses (ou très peu marquées)
+ AP : séries de taches blanchâtres assez bien marquées (≠ blanches nettes comme *P. armoricanus*)

Critère absent :
Tache davantage
"rectangulaire"

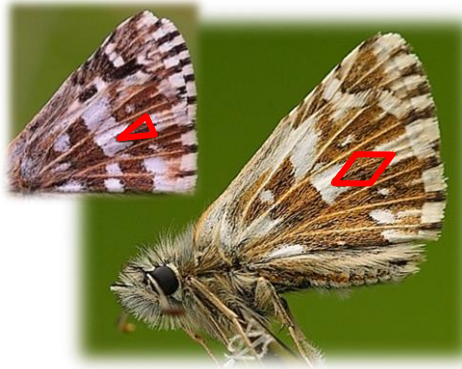


Pyrgus carlinae

CLÉ B – ENTRÉE "DESSOUS DES AILES"

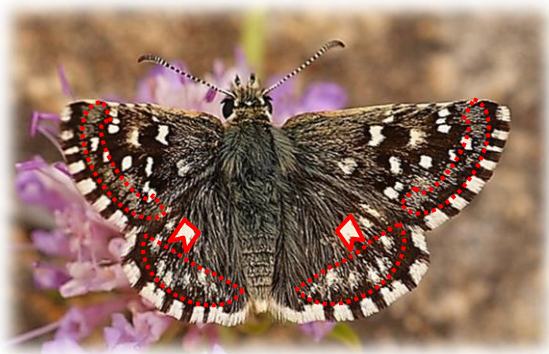
B3

Losange ou triangle distinctif



AP + AA :
Bandes marginales blanchâtres

AP :
Taches centrales blanches dentées

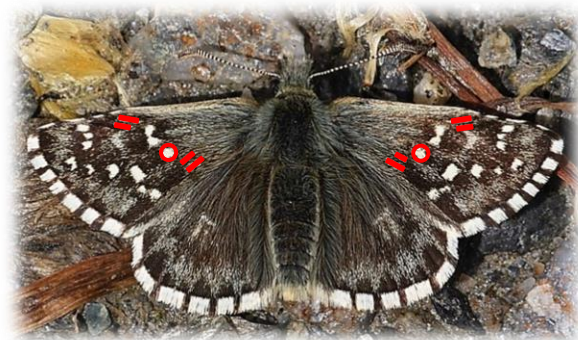


Pyrgus malvae / Pyrgus malvoides

Point d'exclamation marqué



Sur chaque AA :
1 ovale blanc encadré par 2 paires de "signe égal"

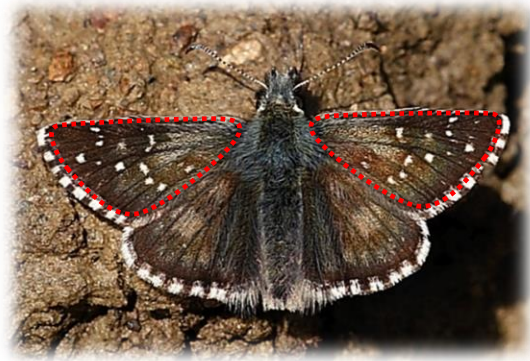


Pyrgus andromedae

AP : 1 tache ovale
+ ligne basale blanche épaissie



AA :
Taches minuscules



Pyrgus cacaliae

Absence des critères

VOIR B4

CLÉ B – ENTRÉE "DESSOUS DES AILES"

B4

Tache davantage ovale



AA :
Taches petites marquées
+ Ocelles contrastés avec
le fond des ailes

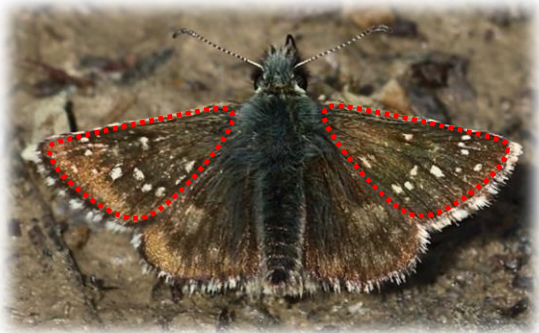


Pyrgus serratulae

Tache rectangulaire



AA :
Taches
minuscules



Pyrgus warrenensis

CRITÈRES DIAGNOSTICS IDENTIFIÉS & ÉLÉMENTS D'ÉCOLOGIE DES ESPÈCES

Pyrgus communis (répartis sur l'ensemble du territoire)

Pyrgus armoricanus

Écologie : Pelouses, prairies et friches de 0 à 1700 mètres



Critères du dessus :

- Taches en forme de "sablier" + écailles grises (AA)
- Groupes de taches blanchâtres nettes (AP)

Critères du dessous :

- Couleur : brun rougeâtre à brun-grisâtre
- Trapèze peu pentu
- Tache centrale avec 2 prolongements
- Chevron visible [critère délicat !! en rose]

Répartition : Ensemble du territoire



Pyrgus malvae / *Pyrgus malvoides*

Écologie : Pelouses, prairies et friches de 0 à 2700 mètres



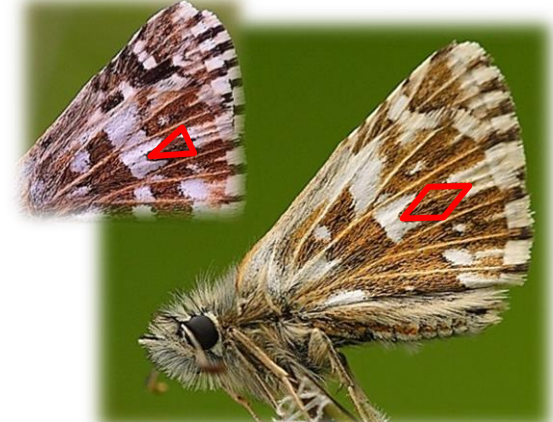
Critères du dessus :

- Séries de taches blanchâtres marginales (AA+AP)
- Taches centrales blanches dentées nettes (AP)

Critères du dessous :

- Couleur : brun-grisâtre à brun-rougeâtre
- Losange ou triangle foncé distinctif
- Nervures blanches apparentes

Répartition globale : Moitié nord (*P. malvae*) et moitié sud de la France (*P. malvoides*)



CRITÈRES DIAGNOSTICS IDENTIFIÉS & ÉLÉMENTS D'ÉCOLOGIE DES ESPÈCES

Pyrgus peu communs (répartis sur l'ensemble du territoire mais peu fréquents et/ou localisés)

Pyrgus carthami

Écologie : Pelouses et prairies de 0 à 2600 mètres



Critères du dessus :

- Écailles grises (AA)
- Ligne de points blancs allongés marqués (AP)

Critères du dessous :

- Couleur : brun à gris-jaunâtre (à gris-verdâtre)
- Bande marginale blanche et continue
- 3 points bruns marqués

Répartition : Moitié Sud de la France + Haut-Rhin



Pyrgus serratulae

Écologie : Pelouses et prairies (xérophiles) de 200 à 2500 mètres



Critères du dessus :

- Taches petites (AA) + Taches peu marquées (AP)
- Ocelles contrastés distincts avec le fond des ailes (AA)

Critères du dessous :

- Couleur : brun à gris-jaunâtre
- 2 ovales de taille similaire
- Chevron +/- marqué (+ rectangle fendu par une tache brune : critère secondaire en rose)

Répartition : Ensemble du territoire (très localisé hormis Alpes, Pyrénées et Massif central)



CRITÈRES DIAGNOSTICS IDENTIFIÉS & ÉLÉMENTS D'ÉCOLOGIE DES ESPÈCES

Pyrgus peu communs (répartis sur l'ensemble du territoire mais peu fréquents et/ou localisés)

Pyrgus cirsi

Écologie : Pelouses et prairies calcicoles (xérophiles) de 0 à 1500 mètres



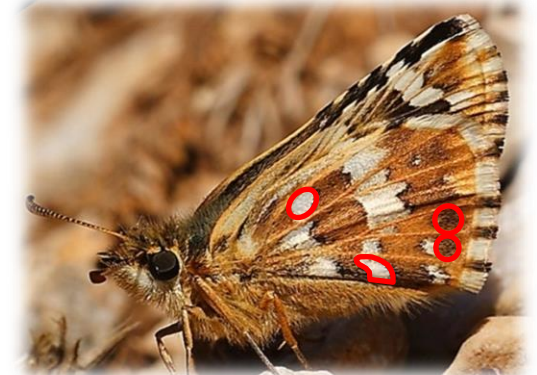
Critères du dessus :

- 2 taches rectangulaires marquées (AA)
- 2 paires de carrés décalés (tache sinueuse - AA)
- Groupe de taches blanchâtres marquées (AP)

Critères du dessous :

- Couleur : ocre rougeâtre à brunâtre
- 2 taches plus sombres
- "Aileron de requin" arrondi + 1 tache ovale

Répartition : Moitié Sud de la France



Pyrgus onopordi

Écologie : Pelouses et prairies calcicoles (xérophiles) de 0 à 1500 mètres



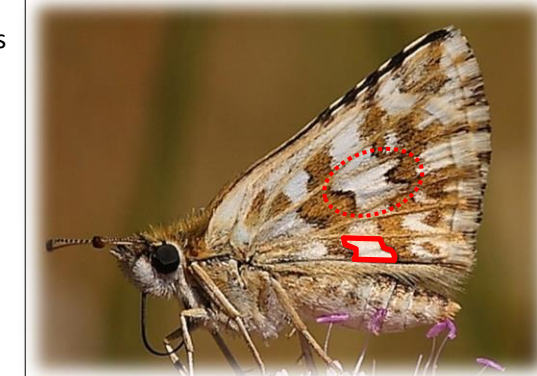
Critères du dessus :

- 2 taches ovales blanchâtres plus marquées que les autres taches de l'AP (Attention : elles peuvent être cachées par les AA)
- Taches blanchâtres assez marquées (AP)

Critères du dessous :

- Couleur : brun-grisâtre à brun-jaunâtre
- "Enclume" lisérée de noir
- "Rectangle sinueux" (signe de Blachier)

Répartition : Moitié Sud de la France

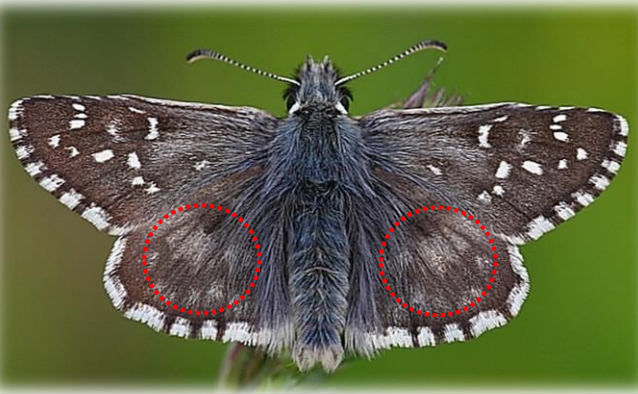


CRITÈRES DIAGNOSTICS IDENTIFIÉS & ÉLÉMENTS D'ÉCOLOGIE DES ESPÈCES

Pyrgus peu communs (répartis sur l'ensemble du territoire mais peu fréquents et/ou localisés)

Pyrgus alveus

Écologie : Pelouses et prairies de 100 à 2500 mètres



***Pyrgus alveus* (cf. ssp *alveus*)**

Critères du dessus :

Tache faiblement à assez marquées (AP)

Critères du dessous :

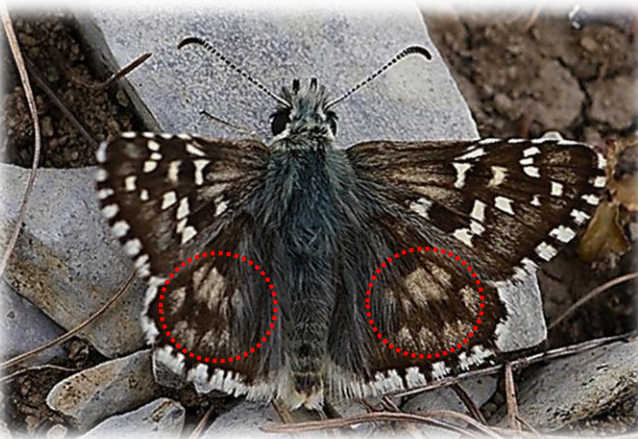
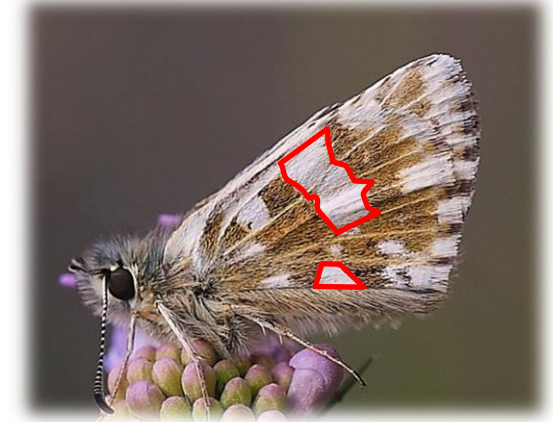
-Couleur : brun à gris-jaunâtre

-Taches fusionnées (semblant former une bande continue)

-Trapèze pentu

-Touffe abdominale courte (faible pilosité)

Répartition : Massif central, Piémonts pyrénéens, Grand Est, Jura ...



***Pyrgus alveus* (cf. ssp *accretus*)**

Critères du dessus :

Tache marquées à blanchâtres diffuses (AP)

Critères du dessous :

Idem *Pyrgus alveus* (cf. ssp *alveus*)

Répartition : Alpes + Pyrénées



CRITÈRES DIAGNOSTICS IDENTIFIÉS & ÉLÉMENTS D'ÉCOLOGIE DES ESPÈCES

Pyrgus méditerranéens

Pyrgus sidae

Écologie : Lisières et clairières forestières de 50 à 900 mètres



Critères du dessus :

Ligne de points blancs marqués (AP)

Critères du dessous :

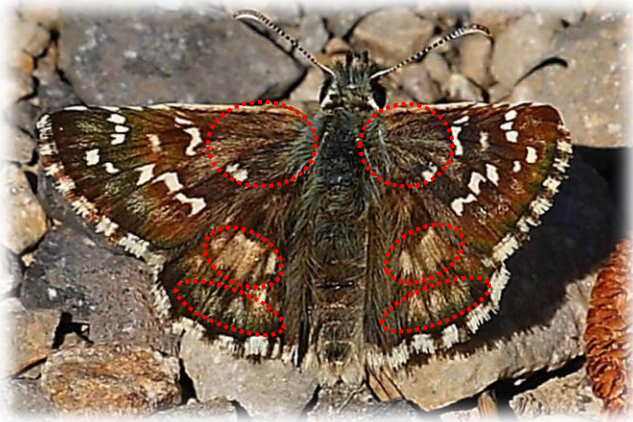
Présence de 2 bandes oranges (AP)

Répartition : Basse Provence et Gard



Pyrgus foulquieri (= *P. bellieri*)

Écologie : Pelouses et prairies (xérophiles) de 200 à 2000 mètres



Critères du dessus :

-Écailles dorées à dorées-grisâtres (AA)

-2 paires de séries de taches blanchâtres (AP)

Critères du dessous :

-Couleur : brun verdâtre à jaunâtre

-Extrémité abdominale très poilue

-Trapèze (très) pentu

-Cœur aplati (critère secondaire en rose)

Répartition : Provence, Cévennes et Est-Pyrénées

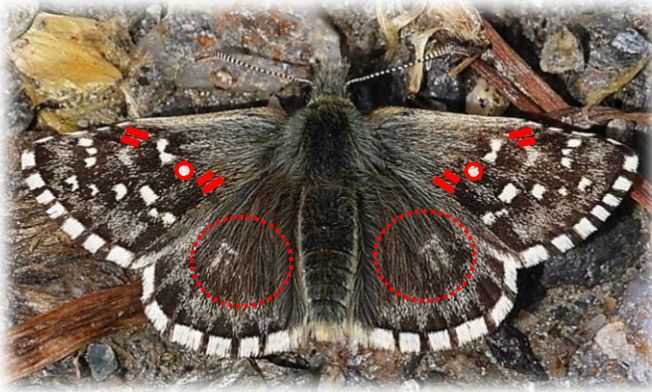


CRITÈRES DIAGNOSTICS IDENTIFIÉS & ÉLÉMENTS D'ÉCOLOGIE DES ESPÈCES

Pyrgus de montagne (ne se rencontrant pas en plaine)

Pyrgus andromedae

Écologie : Pelouses et prairies (mésohygrophiles) de 1000 à 3000 mètres (surtout > 1600 m)



Critères du dessus :

- 2 paires de "signe égal" (AA)
- 1 ovale blanc (AA)
- Taches diffuses très peu marquées ou absentes (AP)

Critères du dessous :

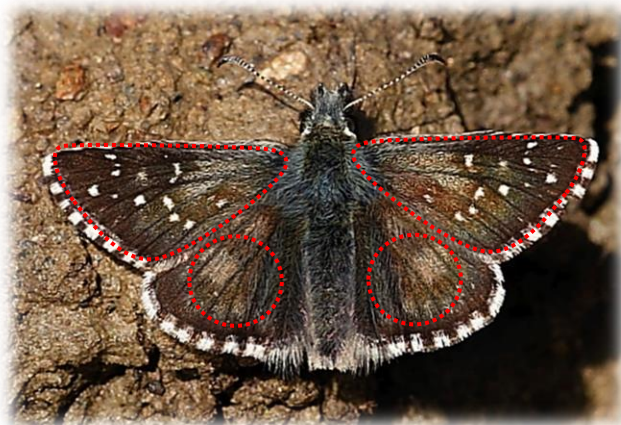
- Couleur : brun verdâtre à brunâtre
- Point d'exclamation (AP)

Répartition : Alpes (rare) + Pyrénées



Pyrgus cacaliae

Écologie : Pelouses et prairies (hygrophiles) de 1800 à 2700 mètres



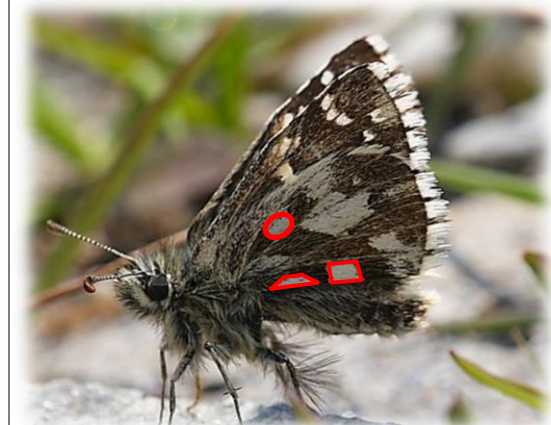
Critères du dessus :

- Taches minuscules (AA)
- Taches diffuses très peu marquées ou absentes (AP)

Critères du dessous :

- Couleur : brun verdâtre à brunâtre (+taches peu nettes)
- 1 tache ovale
- Ligne basale blanche épaissie suivie d'un rectangle

Répartition : Alpes (peu commun) + Pyrénées



CRITÈRES DIAGNOSTICS IDENTIFIÉS & ÉLÉMENTS D'ÉCOLOGIE DES ESPÈCES

Pyrgus de montagne (ne se rencontrant pas en plaine)

Pyrgus carlinae

Écologie : Pelouses et prairies de 700 à 2500 mètres (surtout 1500 à 2000 m)



Critères du dessus :

- 2 demi-lunes marquées (proches du thorax - AA)
- 2 demi-lunes faibles ou absentes (AA) \neq *P. armoricanus*
- Taches diffuses assez bien marquées (AP)

Critères du dessous :

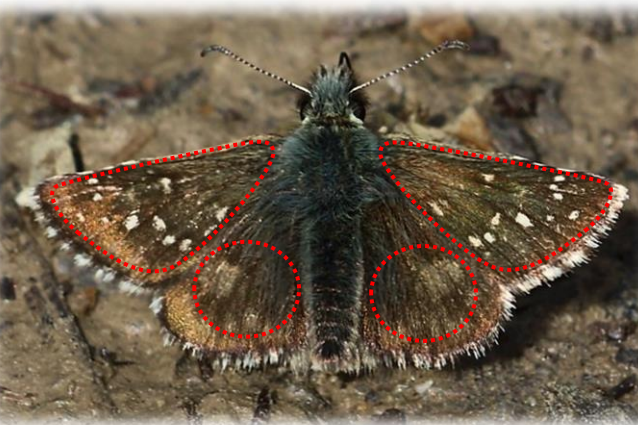
- Couleur : brun rougeâtre à brunâtre
- 2 taches "rectangulaires" distinctes
- Trapèze pentu

Répartition : Alpes (peu commun)



Pyrgus warrenensis

Écologie : Pelouses rases rocailleuses de 1700 à 2500 mètres



Critères du dessus :

- Taches minuscules (AA)
- Taches diffuses très peu marquées ou absentes (AP)

Critères du dessous :

- Couleur : brun-verdâtre à brunâtre
 - 2 taches rectangulaires
- \neq *P. serratulae* (dont la tache intérieure est ovale)

Répartition : Alpes (rare)



Bibliographie

Dupont P., Demerges D., Drouet E. et Luquet G.C., 2013. Révision systématique, taxinomique et nomenclaturale des *Rhopalocera* et des *Zygaenidae* de France métropolitaine (Rapport MMNHN-SPN 2013 - 19)

Lafranchis T., 2014. Papillons de France, Guide de détermination des papillons diurnes (Diatheo)

Mérit X. et Manil L., 2013. Les Hespérides de France (*Lepidoptera* : *Hesperidae*)

Jacquier C., 2005. Papillons de jour présents en Savoie et en Isère (disponible sur Tela Botanica)

Sites internet consultés

www.butterfliesoffrance.com

www.lepido.ch

www.lepidoptera.eu

pathpiva.fr

www.eurobutterflies.com

www.lepiforum.de

www.lepinet.fr

www.leps.it

www.european-lepidopteres.fr

Clichés photographiques

Roger Gibbons pour la totalité des espèces (www.butterfliesoffrance.com) et Stéphane Bence pour *Pyrgus foulquieri*.

(Thanks Roger ! Merci Stéphane !!)

Nota !

Cette note vous permettra (peut-être) d'identifier les *Pyrgus* observés lors de vos prospections de terrain ... en attendant l'ouvrage prometteur de mes collègues attentifs et passionnés, Jean-Pierre d'Hondt et Jean-Laurent Heintz ! À suivre prochainement ...

Un grand merci à Marion (pour sa patience), à Marius (pour son obstination à l'identification) et à Roméo (pour aboyer à chaque nouveau papillon).

Bon terrain et surtout bon courage ! Cédric J.