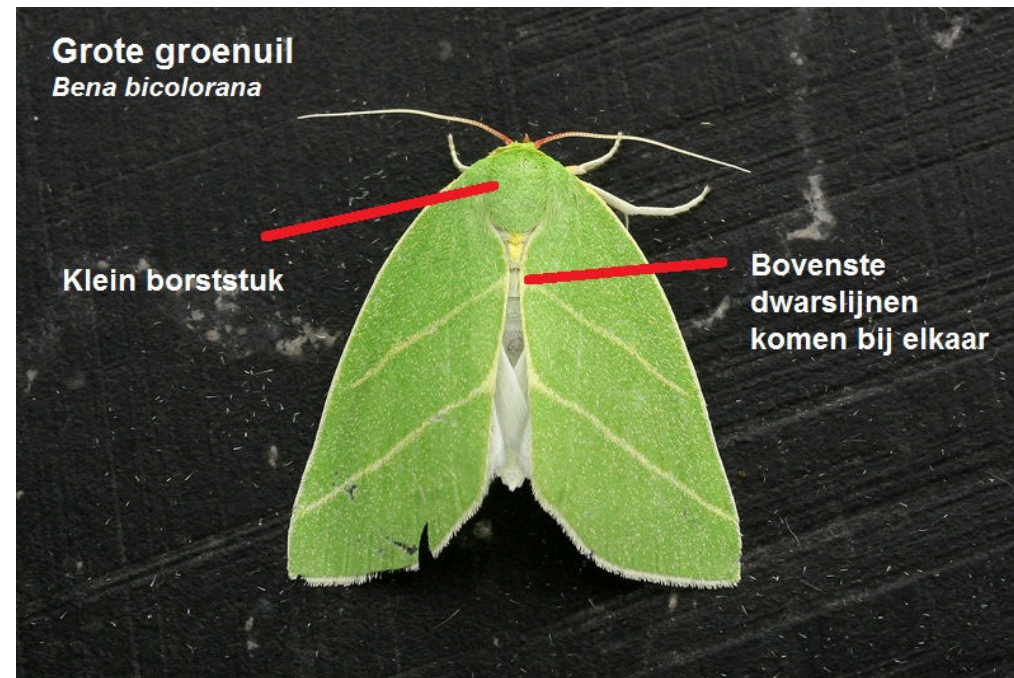
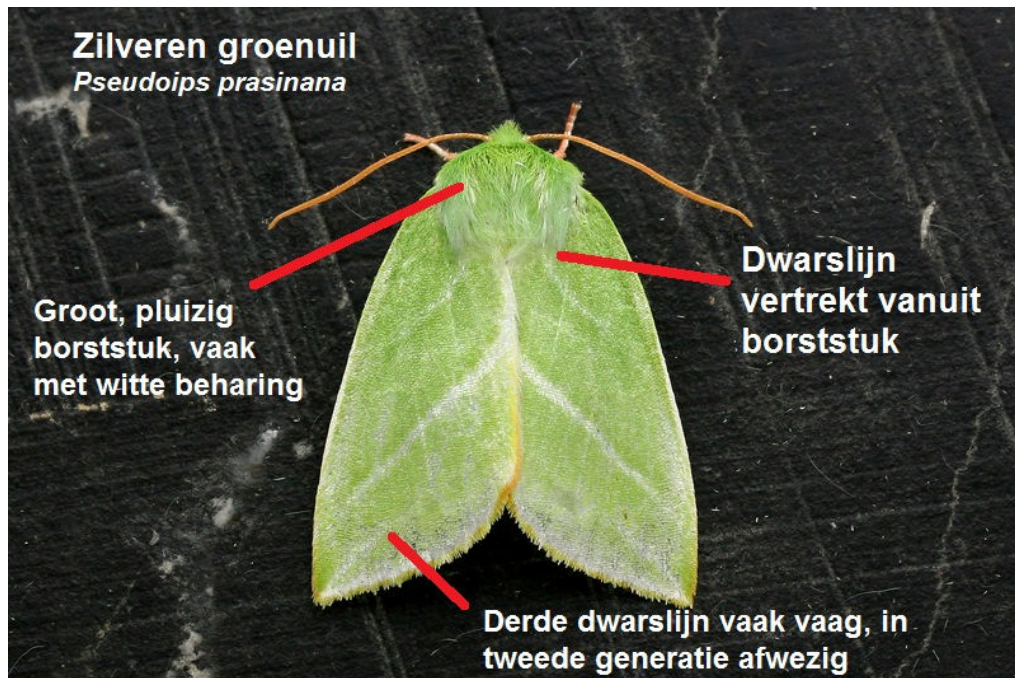


# Zilveren of Grote groenuil

*Pseudoips prasinana* versus *Bena bicolorana*



Grote en Zilveren groenuil zijn volgens de nieuwste Engelse uitgave van de gids van Waring & Townsend 'onmiskenaar', maar worden soms toch met elkaar verward. Zeker exemplaren van de tweede generatie van Zilveren groenuil (in augustus) worden soms aanzien voor de zeldzamere Grote groenuil. Hieronder 3 kenmerken in volgorde van belangrijkheid.

1. Bij Grote groenuil komen de **binnenste dwarslijnen** samen bij elkaar, aan de binnenrand van de voorvleugel. Bij Zilveren groenuil vertrekken deze steeds 'vanuit' het borststuk.
2. Het **borststuk** zelf is bij Zilveren groenuil vrij fors, sterk behaard, met groene én witte beharing. Grote groenuil heeft een veel kleiner en minder harig borststuk.
3. De **lijnen** zijn bij Grote groenuil fijner, mooi afgelijnd en lopen ± tot tegen de vleugelvoorrand. Bij Zilveren groenuil zijn ze vaak vager.

Foto's: Philippe Vanmeerbeek & Marc Herremans