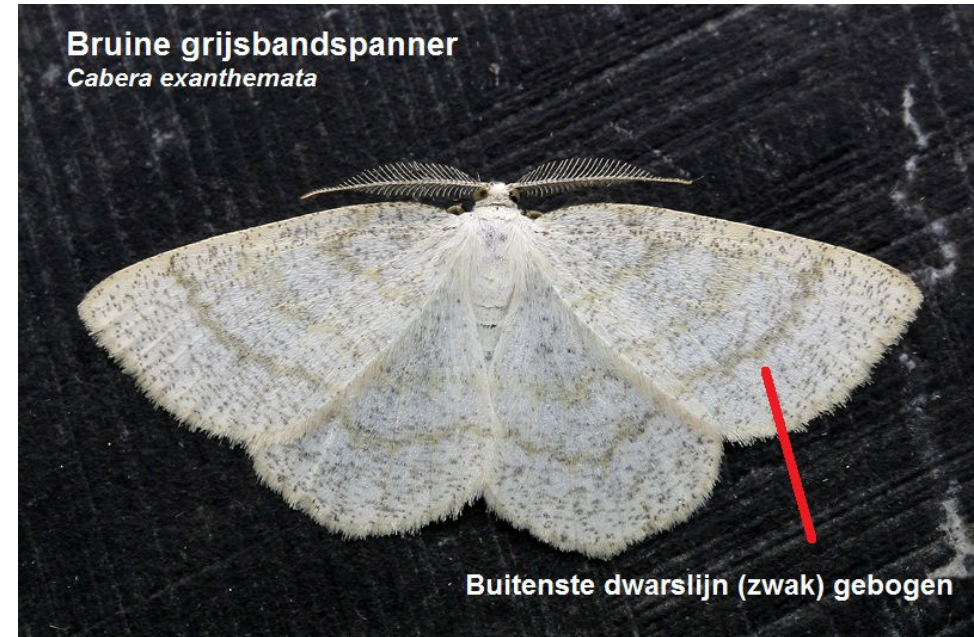
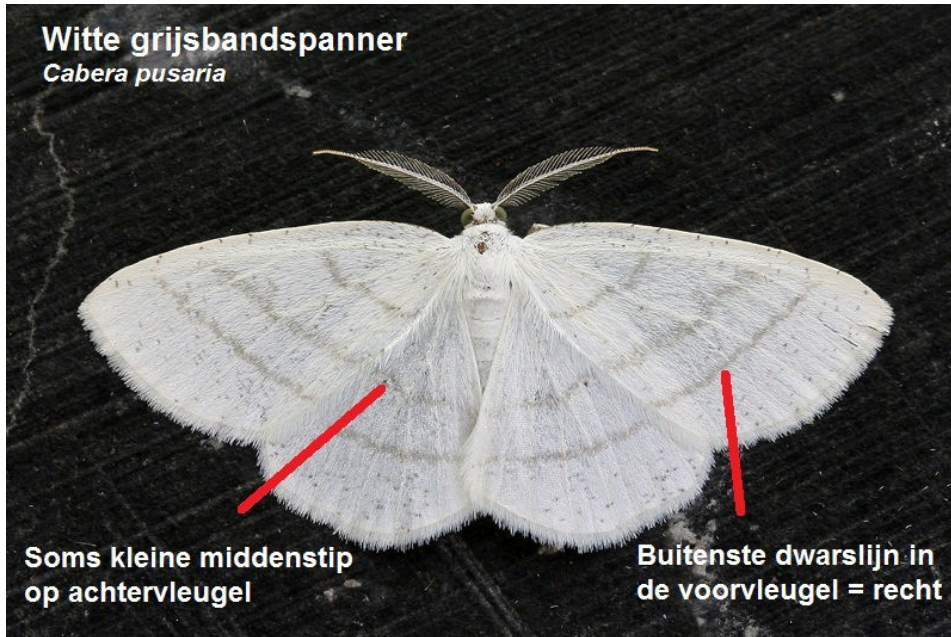


Witte of Bruine grijsbandspanner

Cabera pusaria versus *Cabera exanthemata*



Grijsbandspanners zijn middelgrote, bleke spanners met nogal brede, vrij ronde vleugels. Mannetjes van beide soorten hebben duidelijk geveerde antennes, een kenmerk dat bij andere witte spanners zelden voorkomt. Zelden zijn fijne middenstippen, vooral op de achtervleugel aanwezig. De enige opvallende tekening bestaat bij beide soorten uit (meestal) 3 dwarslijnen over de voorvleugel en 2 over de achtervleugel. **Hét kenmerk om beide soorten te onderscheiden is de buitenste dwarslijn op de voorvleugel: kaarsrecht bij Witte grijsbandspanner, duidelijk tot zwak gebogen bij de Bruine grijsbandspanner.** De spikkeling op de voorvleugel is variabel.

