



Gewone of Bosbandspanner

Epirrhoe alternata versus *Epirrhoe rivata*



Gewone bandspanner
Epirrhoe alternata

Ook een smalle witte zone,
maar maakt over algemeen
minder bonte indruk

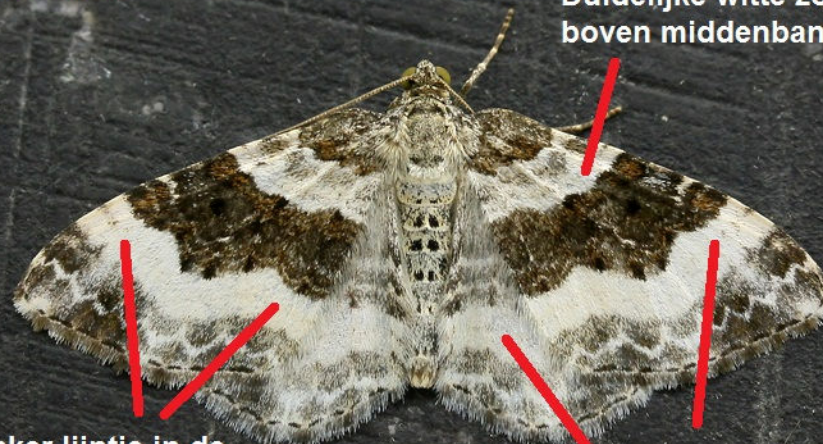


Fijn donker lijntje loopt
dwars door witte zone,
zowel op voor- als
achtervleugel

Witte zone onder middenband
minder breed dan bij
Bosbandspanner

Bosbandspanner
Epirrhoe rivata

Duidelijke witte zone
boven middenband



Donker lijntje in de
witte zone afwezig of
nauwelijks zichtbaar
(enkel tegen voorrand)

Bredere witte zone onder midden-
band, ook op achtervleugel

Bosbandspanner en Gewone bandspanner zijn niet altijd gemakkelijk van elkaar te onderscheiden. Gewone bandspanner is in Vlaanderen veel algemener dan Bosbandspanner. Deze laatste is iets **groter** dan de Gewone, maar bij solitaire exemplaren is dat moeilijk in te schatten voor waarnemers zonder ervaring.

1. De witte zone onder de middenband is breder bij Bosbandspanner en niet doorsneden door een fijn lijntje (soms is dat vaag zichtbaar, of in extreme gevallen vlekkelig aanwezig).
2. De vorm en kleur van de donkere middenband zijn **geen** betrouwbare kenmerken!
3. **Scherphoekbandspanner** (*Euphyia unangulata*; foto rechts) heeft soms ook een spierwitte zone onder de middenband, maar hooguit een wit lijntje boven die middenband en geen witte zone zoals de *Epirrhoe*-soorten.

