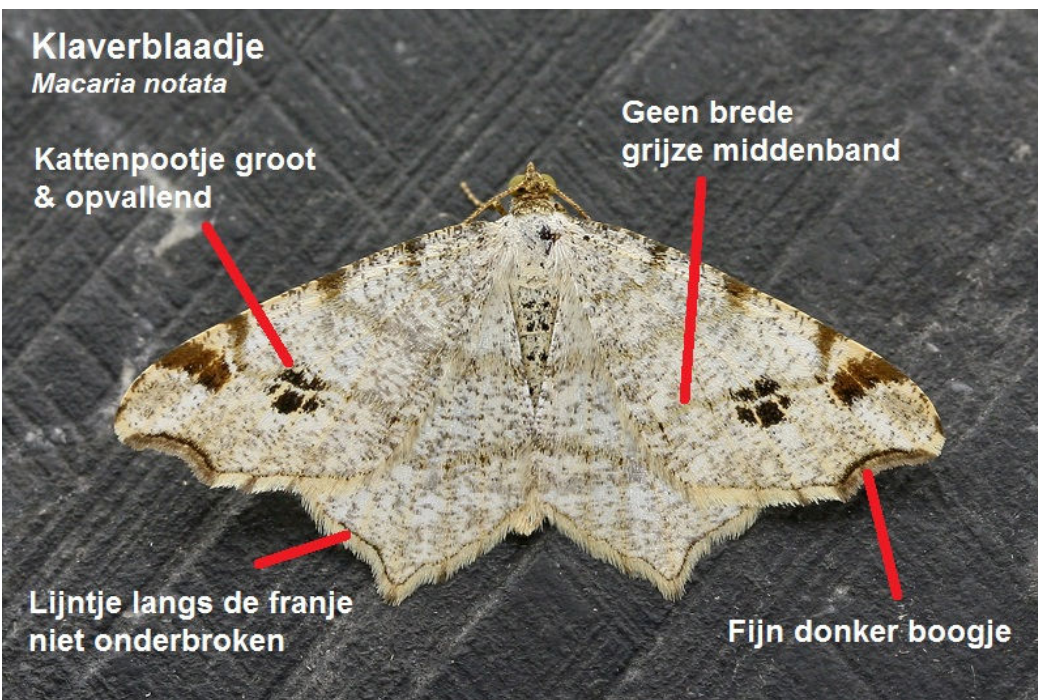


# Klaverblaadje of Donker klaverblaadje

*Macaria notata* versus *Macaria alternata*



Het onderscheid tussen deze dubbelgangers is doorgaans niet aartsmoelijk. Van beide soorten is Klaverblaadje vaak iets groter dan Donker klaverblaadje en in de eerste plaats lichter van kleur. Donker klaverblaadje is vaak een grijsachtig beestje. Daarnaast sommen we hieronder nog enkele kenmerken op, in volgorde van belangrijkheid.

1. Bij Donker klaverblaadje loopt van 'kattenpootje' naar 'kattenpootje' een brede, vaagbegrensde grijze middenband (ook over de achtervleugel).
2. De kattenpootvlek is bij Klaverblaadje groter dan bij Donker klaverblaadje. De grootte kan soms variabel zijn.
3. Het lijntje langs de franje is onderbroken bij Donker klaverblaadje en ononderbroken bij Klaverblaadje. Let op voor gesleten exemplaren!
4. In de inkeping in de hoek van de voorvleugel zit een fijn donker boogje bij Klaverblaadje, dat vetter is aangezet bij Donker klaverblaadje. Dit kenmerk is minder bruikbaar dan de bovenvermelde.