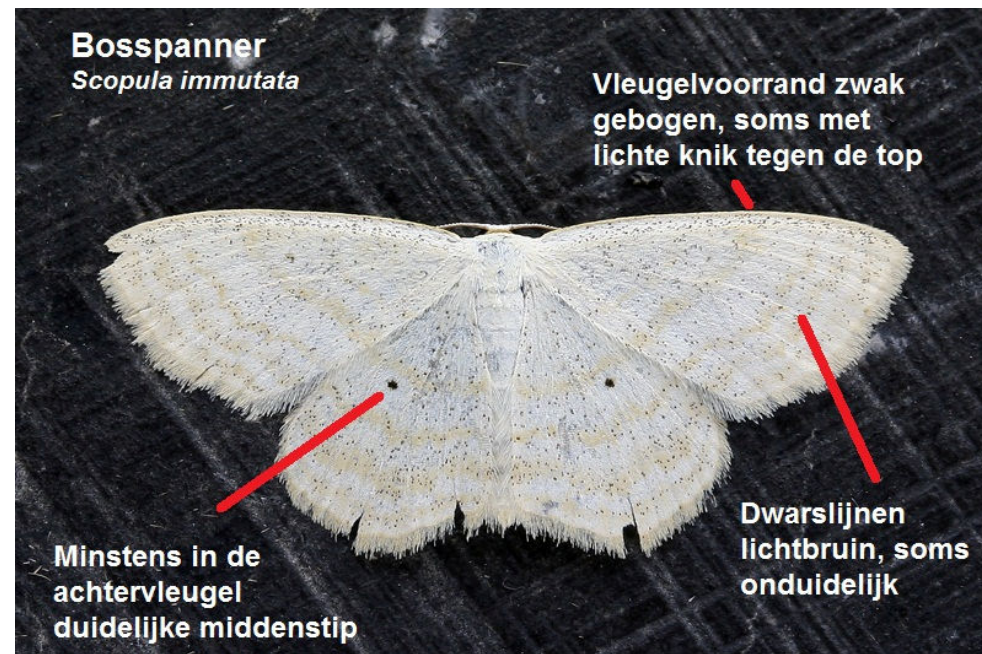
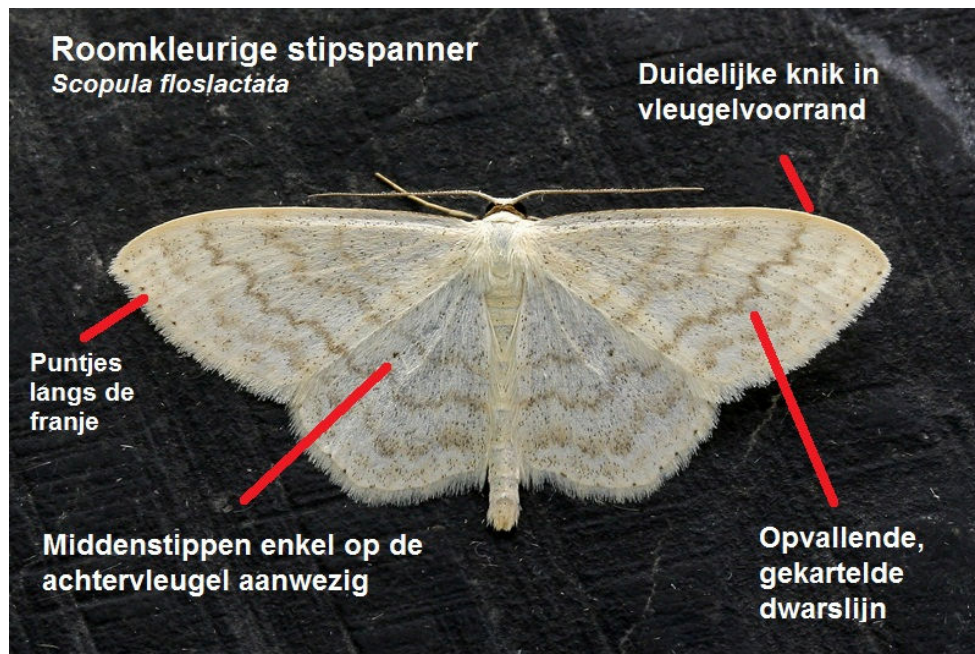




Roomkleurige stipspanner of Bosspanner

Scopula floslactata versus *Scopula immutata*



Bosspanner en Roomkleurige stipspanner zijn middelgrote stipspanners die soms met grijsbandspanners (*Cabera* sp.) verward worden. Mannetjes van stipspanners hebben geen duidelijk geveerde antennes. Middenstippen zijn minstens op de achtervleugel duidelijk zichtbaar. Vergelijk met Bruine grijsbandspanner (foto rechts), die geen tekening heeft in het zoomveld, noch puntjes langs de franje.

1. Roomkleurige stipspanner is een voorjaarssoort die vooral in mei-juni vliegt. De beste kenmerken voor deze soort zijn de langgerekte voorvleugels met **duidelijke knik** in de voorrand, in combinatie met een **opvallend gekartelde dwarslijn**. Middenstippen zijn vaak weinig opvallend, en zelden aanwezig in de voorvleugel.
2. Bosspanner vliegt van mei tot in september. Deze soort heeft op de achtervleugel en soms ook op de voorvleugel een **vette middenstip** (die nooit zo duidelijk is bij de grijsbandspanners). Dwarslijnen zijn gebogen, maar minder opvallend en niet zo gekarteld als bij Roomkleurige stipspanner. De vleugeltop is spits bij Roomkleurige, en de voorrand duidelijker geknikt.

