

# Les cigales visibles dans la moitié nord de la France

Première planche : petites espèces - Seconde planche : grandes espèces.

## La Cigale des montagnes *Cicadetta gr. montana* (Scopoli, 1772)

Cigale très sombre, chaque segment abdominal présente une bande rouge.

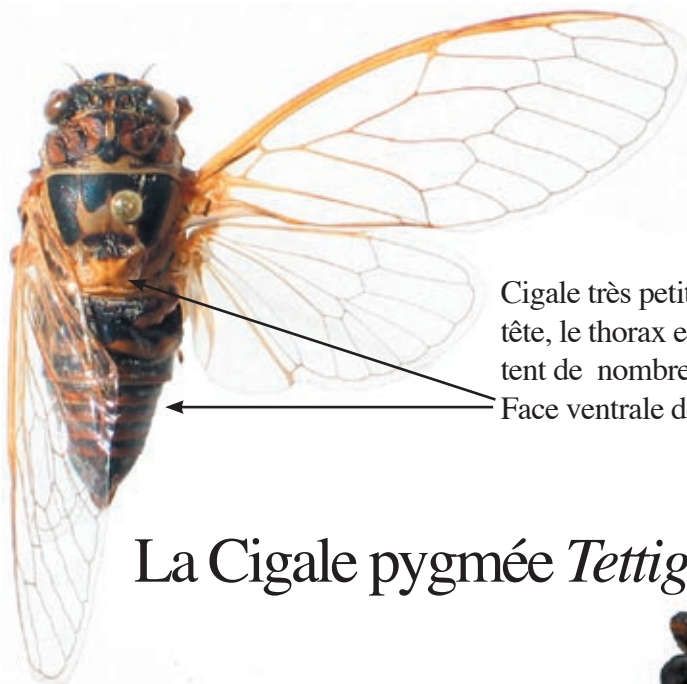


Aspect d'un mâle, face ventrale (les ailes n'ont pas été représentées).



## La Cigale argentée *Tettigetta argentata* (Olivier, 1790)

Cigale très petite et très pâle. La tête, le thorax et l'abdomen présentent de nombreuses taches claires. Face ventrale de l'abdomen claire.



## La Cigale pygmée *Tettigetta pygmea* (Olivier, 1790)

Cigale voisine de la précédente mais de coloration nettement plus sombre (brun-noir). Les marques claires sont limitées sur la tête et le thorax et absentes sur l'abdomen.



## La Cigale rouge *Tibicina haematodes* (Scopoli, 1763)



Cigale ressemblant à *Cicadetta montana* en nettement plus gros.  
Nervation alaire rouge.  
Ailes larges et trapues.

## La Cigale plébéienne *Lyristes plebejus* (Scopoli, 1763)



La plus grande des cigales françaises. Silhouette très massive.  
Cymbales très grandes. Dessus du corps sombre à pulvéulence cendrée. Ailes sans tache brune.

## La Cigale grise *Cicada orni* Linné, 1758



La très fameuse cigale du midi.  
Silhouette élancée (corps/ailes).  
Dessus du corps assez uniforme.

Taches sombres caractéristiques  
présentes sur les ailes antérieures.