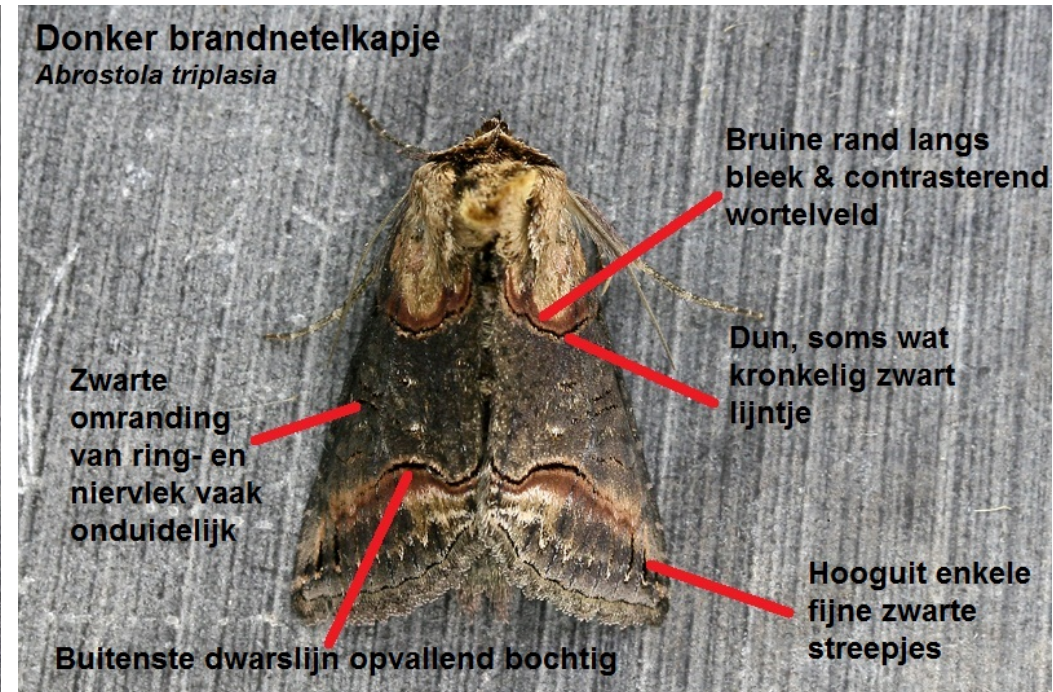
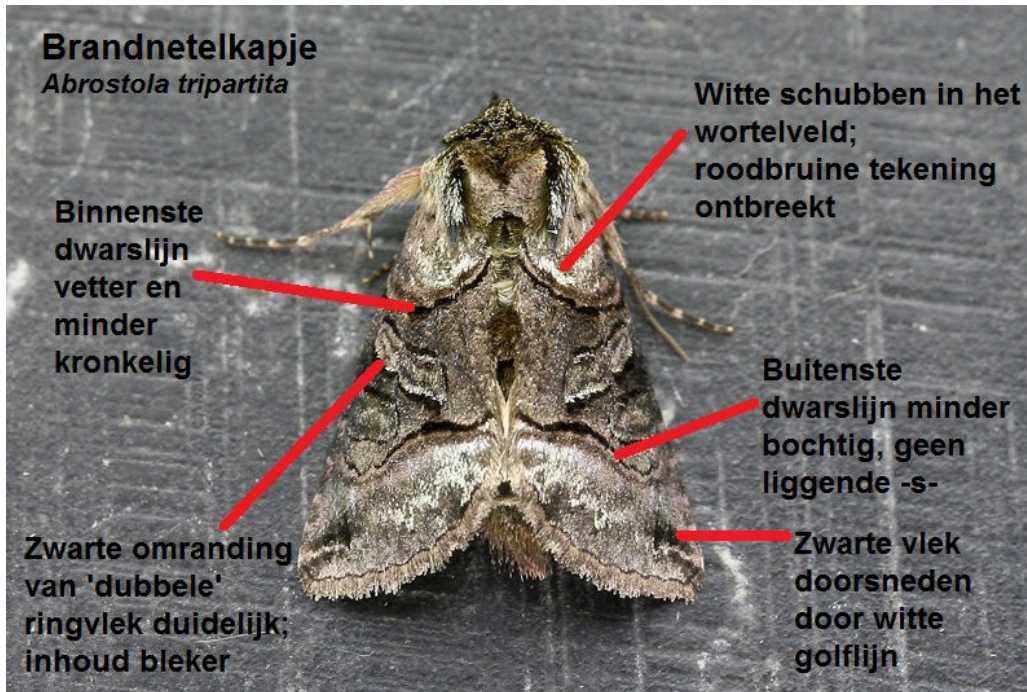




# Brandnetelkapje of Donker brandnetelkapje

*Abrostola tripartita* versus *A. triplasia*



Beide brandnetelkapjes zijn in Vlaanderen vrij algemeen. Aan de hand van het onderstaande lijstje is het onderscheid niet problematisch:

1. **Algemene indruk:** Brandnetelkapje (foto rechts) is een grijsachtige soort, met contrastrijke tekening en een variabele hoeveelheid witte schubben in het wortelveld en onder de buitenste dwarslijn. Donker brandnetelkapje maakt een bruinere indruk, doorgaans zonder wit en met een opvallende **roodbruine afboording** van de binnenste en buitenste dwarslijn.
2. De **uilvlekken** zijn opvallend aanwezig bij Brandnetelkapje. Er lijkt een 'dubbele ringvlek' aanwezig die donker omrand is en waarvan de inhoud lichter is en bijgevolg contrasterend. Bij Donker brandnetelkapje valt de tekening van ring- en niervlek



nauwelijks op; de inhoud contrasteert niet.

3. In de vleugelpunt bevindt zich bij Brandnetelkapje een **vage zwarte vlek** die doorsneden wordt door de witte golflijn. Bij Donker brandnetelkapje is wel een bleke golflijn aanwezig, maar de zwarte vlek ontbreekt. Hooguit zijn er enkele verticale zwarte streepjes.
4. De **buitenste dwarslijn** is bij Donker brandnetelkapje opvallend bochtig, als een liggende -s-. Bij Brandnetelkapje is die minder bochtig.
5. De **binnenste dwarslijn** is bij Donker brandnetelkapje fijner en vaak iets kronkeliger dan bij Brandnetelkapje.
6. De kleur van het brilletje, in de gids van Waring & Townsend vermeld als verschilpunt, is geen betrouwbaar en duidelijk kenmerk.



Typisch exemplaar van Donker brandnetelkapje



Donker exemplaar van Brandnetelkapje (forma *plumbea*): witte tekening ontbreekt, maar de andere kenmerken kloppen hier wel.

Foto's: Philippe Vanmeerbeeck, Marc Herremans, Bart Hanssens & Bert Van der Auwermeulen