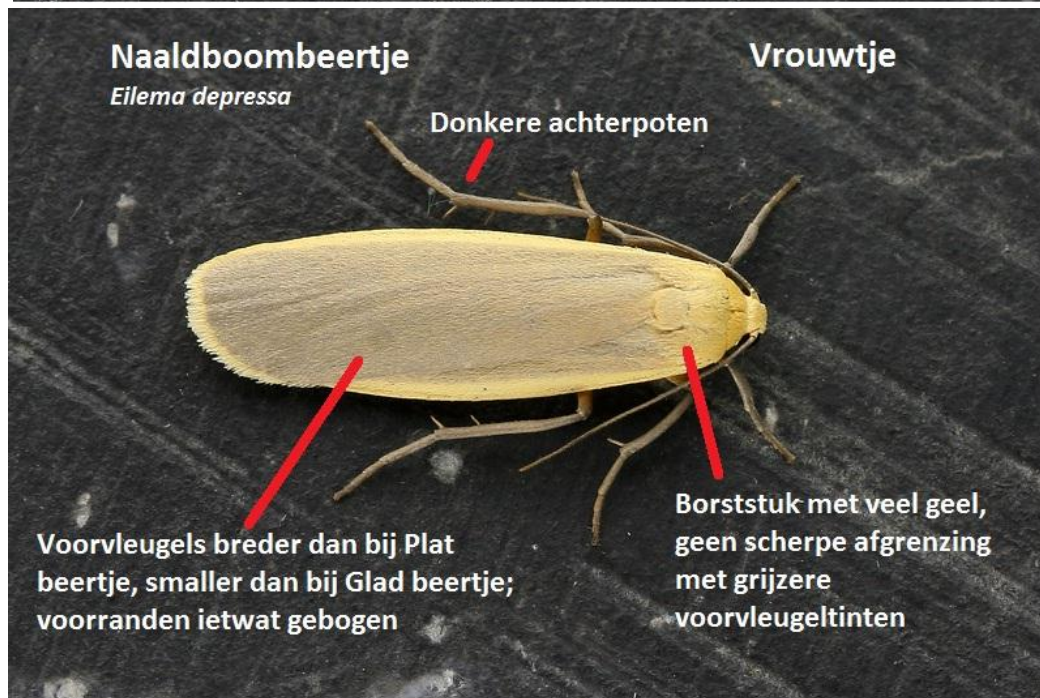
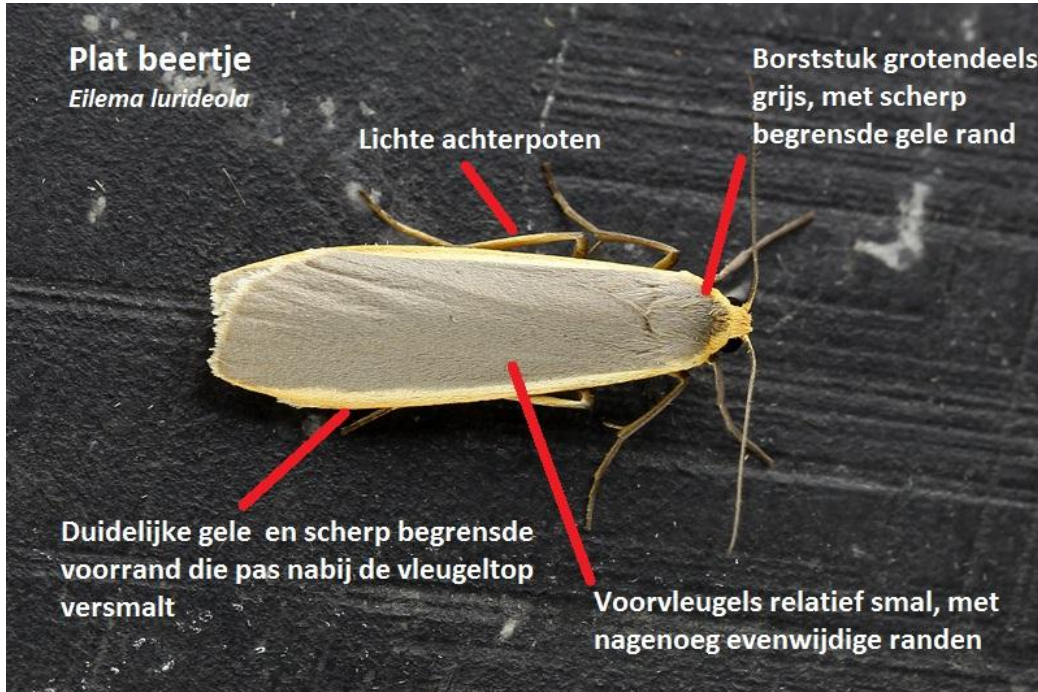


Beertjes – deel 1: Glad, Plat & Naaldboombeertje

Eilema griseola, Eilema lurideola & Eilema depressa

In de zomermaanden kunnen verschillende soorten beertjes vrij talrijk voorkomen. Soms worden ze in hoge aantallen op licht gezien, maar ook overdag kom je ze wel eens tegen, bijv. foeragerend op Koninginnekruid. Het onderscheid tussen de hier besproken is niet aartsmoelijk.

1. **Plat beertje** is de meest zeldzame soort van de drie (algemener aan de kust en in Wallonië). In vergelijking met Glad en Naaldboombeertje maakt Plat beertje een smalle en contrastrijke indruk. Belangrijke kenmerken zijn de opvallende gele voorrand, de lichte achterpoten en de kleurverdeling op het borststuk.
2. Bij **Naaldboombeertje** is het mannetje (foto onder) duidelijk verschillend van het vrouwtje. In de gids van Waring & Townsend staat dat vrouwtje nogal geel afgebeeld. Die gele vormen komen voor, maar soms is de voorvleugel grijzer en dan treedt verwarring op met Plat beertje. De donkere achterpoten, bredere voorvleugels met gebogen voorrand en de minder contrastrijke tekening op het borststuk zijn kenmerkend voor een vrouwtje Naaldboombeertje.
3. **Glad beertje** is een weinig contrastrijke soort, met brede voorvleugels, een uitgesproken bolle voorvleugelrand en een vage (niet scherp begrensde), smalle gele voorrand.



Foto's: © P. Vanmeerbeek

