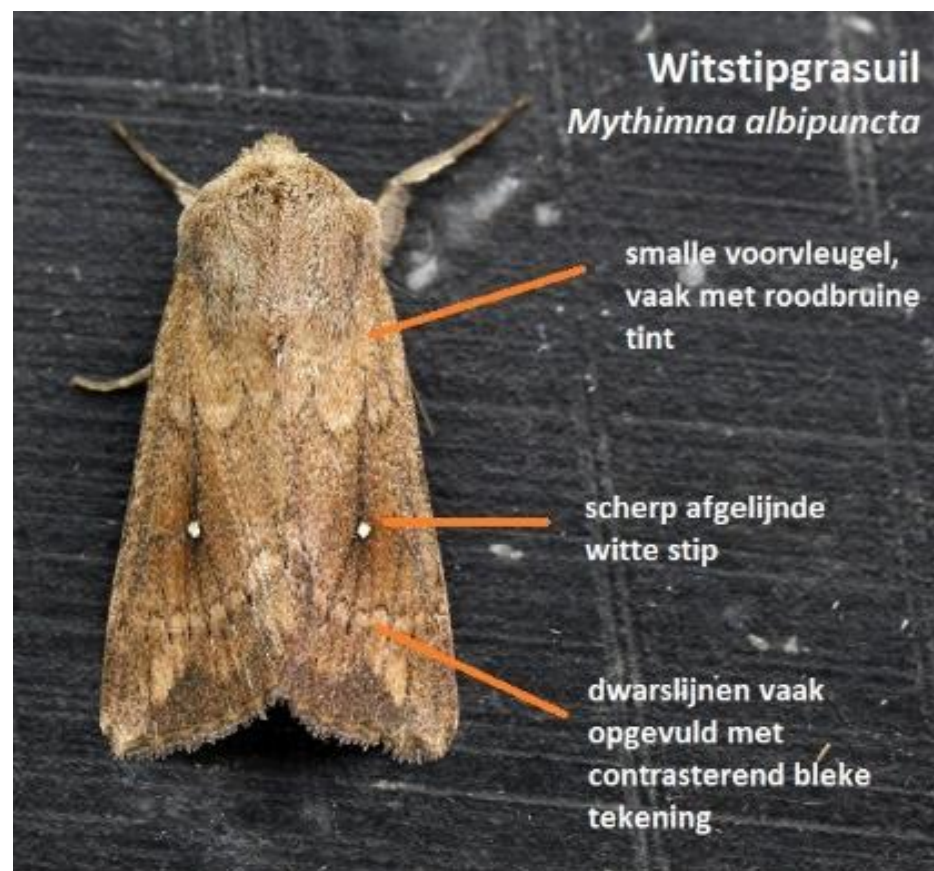


Gekraagde versus Witstipgrasuil

Mythimna ferrago versus *M. albipuncta*

De meest typische exemplaren van Gekraagde grasuil en Witstipgrasuil zijn niet moeilijk herkenbaar. Helaas is er een kleine overlap bij enkele kenmerken en daardoor gebeuren geregeld vergissingen. Bovendien staan niet alle kenmerken in de meest gebruikte veldgids.



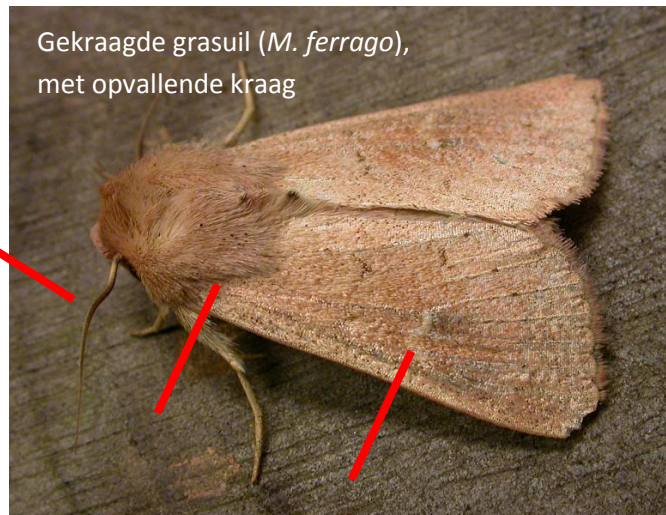
1. Grootte: Witstipgrasuil is een kop kleiner dan Gekraagde grasuil (zie foto p. 2). Er is weinig overlap. In extreme gevallen is een groot vrouwtje Witstipgrasuil even groot als een klein mannetje Gekraagde grasuil.
2. Kleur: Gekraagde grasuil is doorgaans een bleke soort die vers pasteltinten vertoont, vaak met roze zweem. Witstipgrasuil is meestal donkerder, donkerbruin tot roodbruin, nooit roze. Er is een overlapzone.
3. Voorvleugeltekening: Het klassieke voorvleugelkenmerk is het witte stipje nabij de niervlek. Bij een Witstipgrasuil is dat opvallend, scherp begrensd, nagenoeg rond en vaak donker omrand. Bij Gekraagde grasuil valt het minder op en loopt het uit in een boogje richting voorrand van de voorvleugel (zie inzet rechts). Bij sommige Witstipgrasuilen zie je echter ook een aanzet van zo'n komma (zie inzet rechtsonder); bij sommige Gekraagde grasuilen (zie vorige blz.) is dat boogje erg onduidelijk. Dwarslijnen zijn bij beide soorten niet altijd opvallend aanwezig. Wanneer ze er wel zijn, is er vaak ter hoogte van de zwarte dwarslijnen een lichtere invulling bij Witstipgrasuil. Die ontbreekt bij Gekraagde. Bij die soort valt vaak de buitenste dwarslijn op als een fijne stippenrij.
4. Antennes: Een kenmerk dat de gidsen niet vermelden, maar op lepiforum.de wordt aangehaald zijn de voelsprietten bij mannetjes. Bij Gekraagde grasuil vertonen die een opvallende bocht. Mannetjes Witstipgrasuil hebben dat niet. Je kan bij dit soortenpaar gemakkelijk het geslacht vaststellen: mannetjes hebben van beide soorten hebben een zwarte buikvlek (zie inzet rechtsonder).
5. Vleugelvorm: Gekraagde grasuil heeft lange en brede vleugels; Witstipgrasuil is duidelijk smaller.
6. Bouw: Gekraagde grasuil is een forse soort, en heeft een opvallende kraag (naam!) en borststukbehaaring. Bij Witstipgrasuil zijn die minder uitgesproken. Dit kenmerk is niet altijd even bruikbaar.
7. Vliegtijd: Terwijl Witstipgrasuil een lange vliegtijd heeft, van eind april tot november, start de vliegtijd van Gekraagde doorgaans in de eerste helft van juni, met een piek in juni-juli en loopt die ten einde eind augustus-begin september.



Gekraagde grasuil (*M. ferrago*)



Witstipgrasuil (*M. albipuncta*)



Gekraagde grasuil (*M. ferrago*), met opvallende kraag



Links Gekraagde, rechts Witstipgrasuil



Witstipgrasuil (*M. albipuncta*)

Foto's: Carin Vansteenwinkel, Philippe Vanmeerbeeck, Dieder Plu, Leo Janssen, Wim Veraghtert & Chris Snyers. Met dank aan Jack Windig.