

Uiltjes determineren in het vroege voorjaar



natuurpunt

Wim Veraghtert



Agaatvlinder
(*Phlogophora meticulosa*)



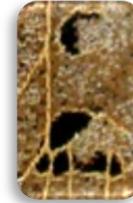
Dennenuil
(*Panolis flammea*)



Roesje (*Scoliopterix libatrix*)



Gevlekte winteruil
(*Conistra rubiginea*)



Zwartvlekwinteruil (*Conistra rubiginosa*)

Vrij rechthoekig,
bruingrijs beestje,
met zwarte tekening
in ring- en niervlek



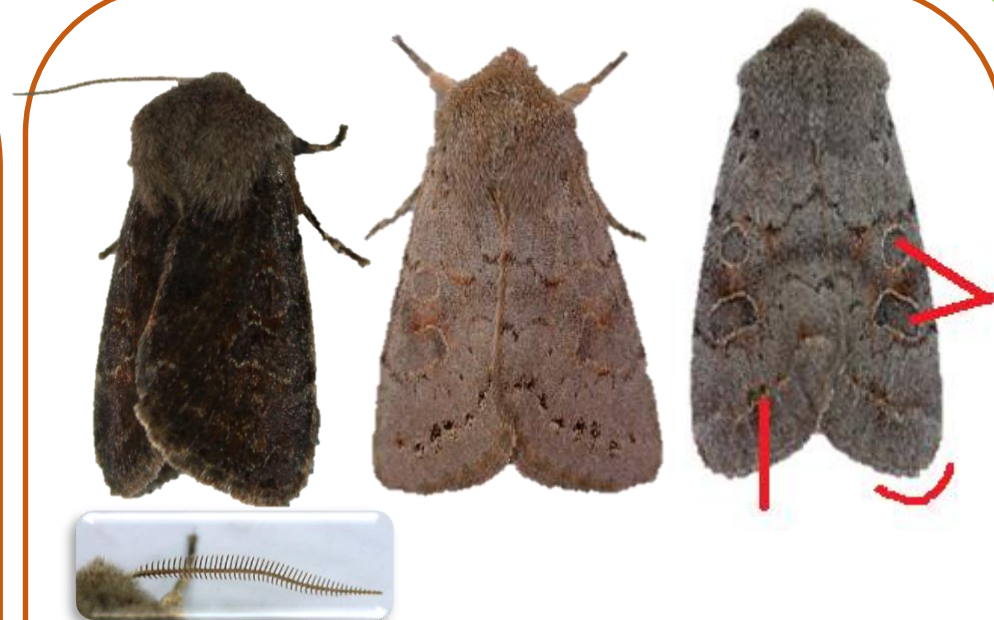
Forse vlinder. Witte of
oranjegele niervlek
met 2 satellietvlekjes

Wachtervlinder
(*Eupsilia transversa*)



Erg variabele soort, bruin tot grijs, licht tot donker; vaak vlekkerig. Ringvlek langgerekt. Golflijn gehakkeld of met S-bocht nabij binnenrand, soms met vage vlekken afgezet; antennes ♂ zwak geveerd; vleugelpunten ± spits

Variabele voorjaarsuil (*Orthosia incerta*)



Grijze voorvleugels met ronde ringvlek en grote niervlek. Golflijn vaak afgezet met donkere stippen; vleugelpunten ± rond; antennes ♂ sterk geveerd

Populierenvoorjaarsuil (*Orthosia populeti*)

Opvallende zwarte tekening rondom ringvlek.

Nunvlinder
(*Orthosia gothica*)



Kleine voorjaarsuil (*Orthosia cruda*)



Kleine, zandkleurige
soort; ± egaal, vaak
met donkere
niervlek.
Dwarslijnen = geen
of stippellijnen
Golflijn afwezig.



Eikenvorjaarsuil (*Orthosia miniosa*)



Oranjebruine
middenband met
gekartelde rand,
versmalt nabij
binnenrand.
Zeldzaam



Golflijn
vloeiend & licht
met donkere
afboording;
ring- en
niervlek groot
& licht omrand;

vleugelpunt ± rond

Tweestreepvoorjaarsuil (*Orthosia cerasi*)

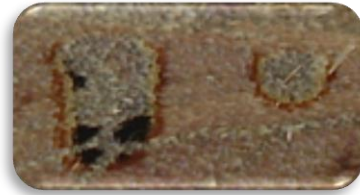


Fors & bleek met
spitse vleugelpunt;
fijn zwart bestoven-
bestippeld; niervlek
groot, langs
binnenkant donker.
Zeldzaam; vnl. april-
mei

**Sierlijke voorjaarsuil
(*Orthosia gracilis*)**



Roodkopwinteruil (*Conistra erythrocephala*)



Oranjebruine kop, zwarte vlekjes in niervlek. Bleke en donkere vorm. Vrij zeldzaam.

Bosbesuil (*Conistra vaccinii*)



Rood- tot hazelnootbruine voorvleugels, vaak ± egaal, met donkere stip langs binnenrand niervlek.

Voorvleugels vaak ver over elkaar gehouden. Soms met opvallende lichte aders. Buitenste dwarslijn = stippenrij.

Kamperfoelie-uil (*Xylocampa areola*)



Grijze soort met 3-vormige tekening; kam op borststuk; poten in rust vooruitgestrekt. Vrij algemeen.

Dubbelstipvoorjaarsuil (*Anorthoa munda*)

Grote, lichtbruine soort met spitse vleugelpunten; doorgaans 2 zwarte (soms lichtbruine) vlekjes tegen golflijn.

