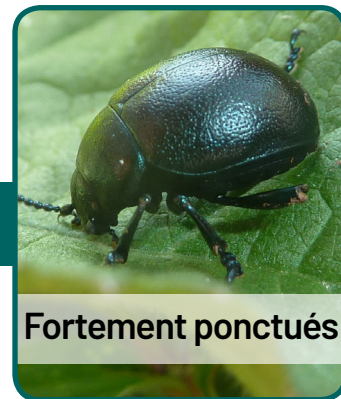


Le Crache-sang (*Timarcha tenebricosa*) est un coléoptère de la famille des chrysomèles. Se nourrissant principalement de Gaillet, cet insecte est connu pour cracher une gouttelette rouge, pouvant faire penser à du sang, lorsqu'il est dérangé. Dans notre région, il peut être confondu qu'avec une autre espèce proche mais apparemment plus rare : *Timarcha goettingensis*.

### *Timarcha tenebricosa*

### *Timarcha goettingensis*



Élytres



Taille de l'individu



Pronotum

À l'échelle nationale, le genre *Timarcha* comporte d'autres espèces plus compliquées à différencier. Il existe d'autres espèces ailleurs sur le territoire et notamment une grande variété dans les Pyrénées. À noter : la présence d'une autre espèce, plutôt montagnarde, en Franche-Comté : *Timarcha metallica*. Cette dernière est d'une couleur tirant plus vers le bronze et a les pattes plutôt rougeâtres. À notre connaissance, cette espèce est absente de Bourgogne.

Photographies de : Agnès BUCHER-HAUPAIS, Benoît MARTHA, Daniel ROBIN, Emmanuelle THOMAS et Véronique VOISIN



Participez aux  
**E-Observations**  
sur [www.shna-ofab.fr](http://www.shna-ofab.fr)