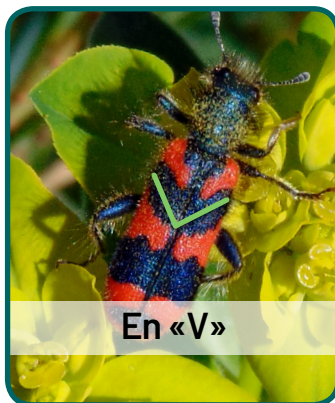


Note d'identification E-Observations

Trichodes... ou trichodes ?

Deux espèces des Trichodes (Coléoptères Cleridae) cohabitent en Bourgogne : *Trichodes alvearius* et *Trichodes apiarius*. Elles sont très ressemblantes et faciles à confondre. Comme pour mieux nous tromper, la première est surnommée le Clairon des ruches et la seconde le Clairon des abeilles... Trois caractères permettent de les distinguer à coup sûr.

Clairon des ruches
Trichodes alvearius

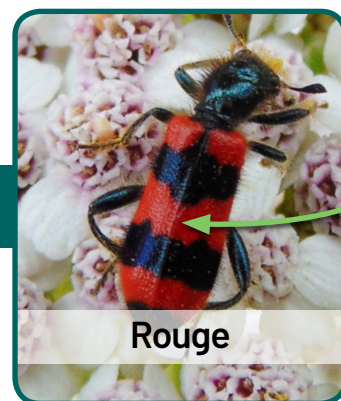


1^{ère} fascie

Clairon des abeilles
Trichodes apiarius



Suture élytrale



3^{ème} fascie



Attention de ne pas confondre ces deux espèces avec un autre coléoptère aux couleurs relativement similaires : *Mylabris variabilis*, qui est le seul représentant du genre, à notre connaissance, en Bourgogne.

Il s'agit de la mise à jour de la note de 2018.
Photographies de Nathalie PEGON.



Participez aux
E-Observations
sur www.shna-ofab.fr